

СЛОИ

Перечень основных слоев с названиями и толщинами
(Названия слоев должны ПОЛНОСТЬЮ совпадать с образцом):

- Основная 5 – 0.5 мм
- Основная 3 – 0.3 мм
- Текст – 0.25 мм
- Размер – 0.15 или 0.18 мм
- Штриховая – 0.15 или 0.18 мм
- Ось – 0.13 мм

В случае необходимости можно вводить дополнительные слои

Линии ГОСТ 2.303–68

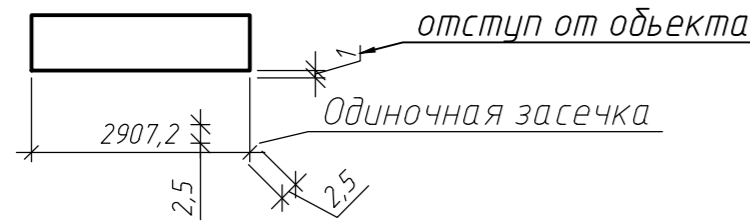
- Основная $s=0.3$ или 0.5 мм (в зав. от масштаба) (слой в АКАДЕ "Основная 3 или Основная 5")
- Тонкая $s=0.15$ или 0.18 мм (слой в АКАДЕ "Размер")
- Невидимая $s=0.15$ или 0.18 мм (слой в АКАДЕ "Штриховая")
- Тонкая с изломами $s=0.15$ или 0.18 мм (слой в АКАДЕ "Размер")
- Осевая $s=0.13$ мм (слой в АКАДЕ "Ось")

Шрифт ГОСТ 2.304–81

Шрифт типа *cs_gost2304*, наклон 75° (15°) толщина линий текста 0.25 (слой в АКАДЕ "Текст")

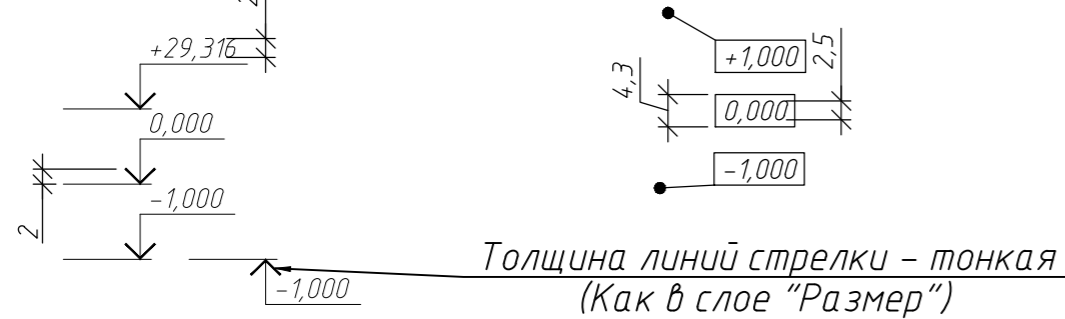
ГОСТ 21.1101–2009

Размеры

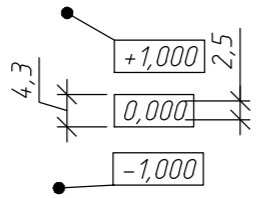


Высотные отметки

Разрез, фасад



План

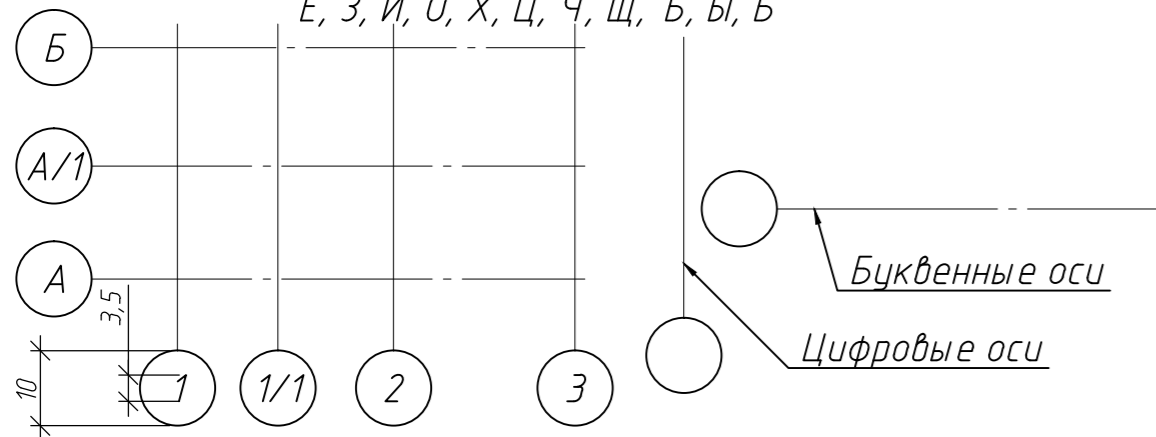


Оси

Оси обозначают слева направо и снизу вверх цифрами обозначают оси количество которых больше.

Оси не обозначают следующими буквами:

Ё, Э, Й, О, Х, Ц, Ч, Щ, Ъ, Ы, Ь



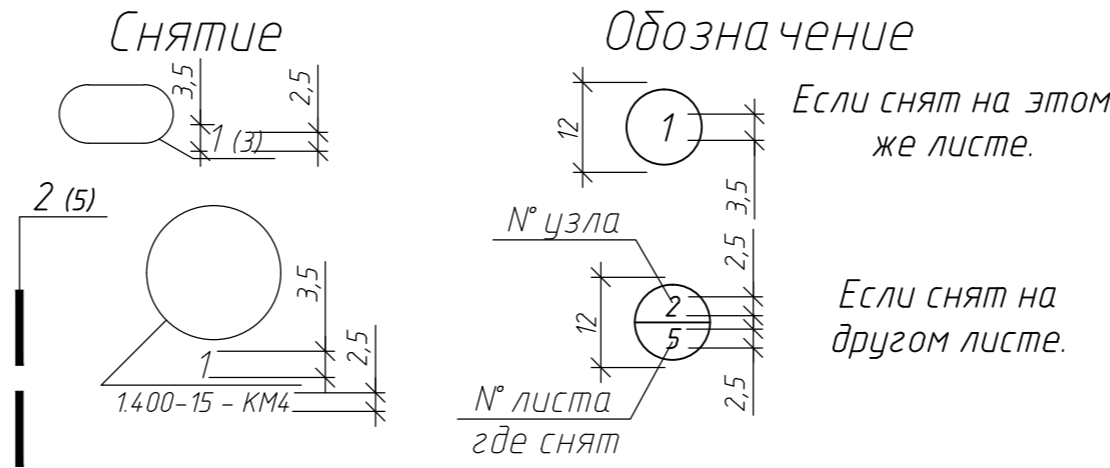
Узлы

Узлы обозначаются арабскими цифрами.

Место, откуда снимают узел, обозначают сплошной замкнутой тонкой линией (окружностью, овалом, прямоугольником со скругленными углами).

Ссылка на лист пишется рядом в скобках (только номер листа).

Ссылка на серию пишется снизу без скобок.



Разрезы, сечения ГОСТ 21.1101–2009

5.5.2. Разрезы здания или сооружения обозначают арабскими цифрами последовательно в пределах основного комплекта рабочих чертежей. Сечения обозначают аналогичным образом.

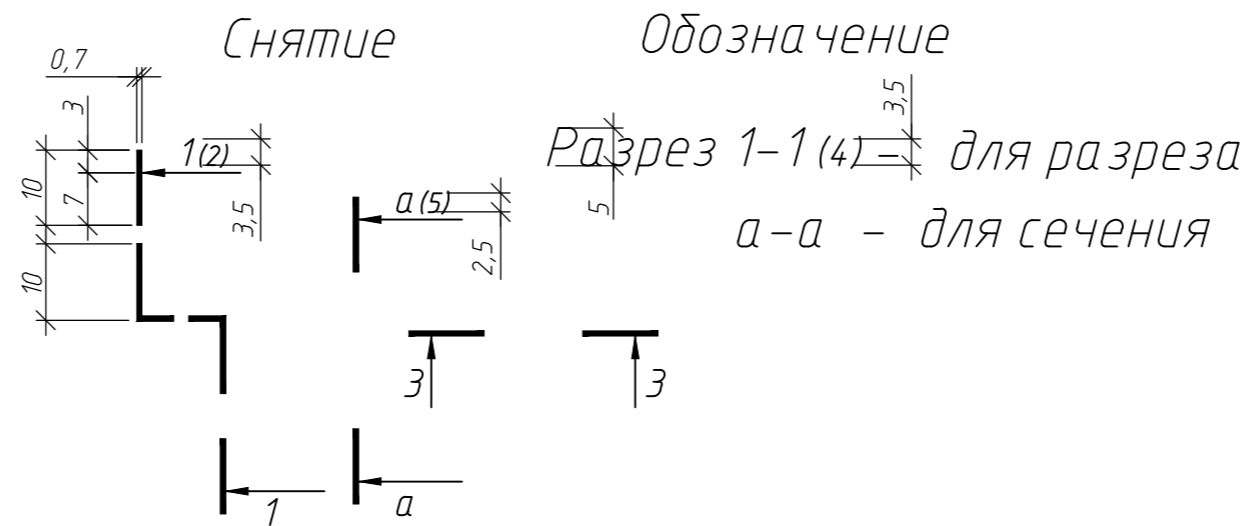
Допускается самостоятельная нумерация для разрезов и сечений отдельных участков здания, сооружения или установок, все чертежи которых размещены на одном листе или группе листов и если на этих чертежах отсутствуют ссылки на разрезы и сечения, расположенные на других листах основного комплекта рабочих чертежей.

Допускается обозначать разрезы прописными буквами русского алфавита, а сечения – прописными или строчными буквами русского алфавита. Кроме ё, э, й, о, ч, х, ъ, ы, ь.

Положение секущей плоскости указывают на чертеже линией сечения (разомкнутой линией по ГОСТ 2.303). При сложном разрезе штрихи проводят также у мест пересечения секущих плоскостей между собой. На начальном и конечном штрихах следует ставить стрелки, указывающие направление взгляда; стрелки должны наноситься на расстоянии 2 – 3 мм от конца штриха.

Направление взгляда для разреза по плану здания и сооружения принимают, как правило, снизу вверх и справа налево.

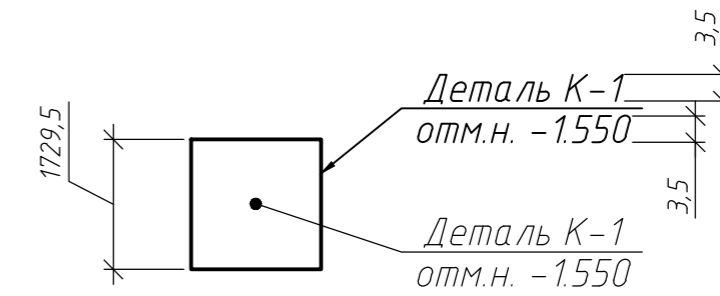
Разрезы сечения



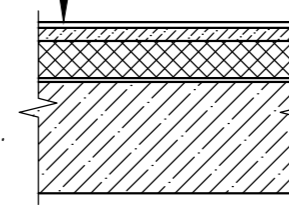
Выноски ГОСТ 21.1101–2009

5.4.6. Номера позиций или марки элементов наносят на полках линии-выносок, проводимых от изображений элементов конструкций зданий или сооружений, рядом с изображением – без линии-выноски или в пределах контуров изображенных элементов.

Линию-выноску, как правило, заканчивают точкой. Если линия-выноска отводится от линии, обозначающей поверхность, то ее заканчивают стрелкой. При мелкомасштабном изображении линии-выноски заканчивают без стрелки и точки.



Покрытие – плитка керамическая – 10 мм
Клей – цемент – 6 мм
Цементно-песчанная стяжка, армированная сеткой 4 Вр1ач. 100x100 – 40 мм
Утеплитель – плита пенополистирольная – 200 мм
Пароизоляция – 5 мм
Монолитная плита – 200 мм



Область которая остается свободной

В-XX.XXX.X.XX-XX					
наименование предприятия, жилищно-гражданского комплекса или другого объекта строительства, в состав которого входит здание (сооружение) или наименование микрорайона (размер шрифта 2.5 или 3.5)					
Изм.	Кол.уч.	Лист	№ док.	Подп.	Дата
Разраб.					
Пров.					
Нач.отд.					
Гл.контр.					
Н.контр.					
ГИП					
Элементы чертежа				Стадия	Лист
				Р	