

Эскизный проект интерьера квартиры

Автор: Илья Аверьянов (подпись _____, дата _____)
тел. email: 3dgraphica@mail.ru

Проверил: (подпись _____, дата _____)

Заказчик:

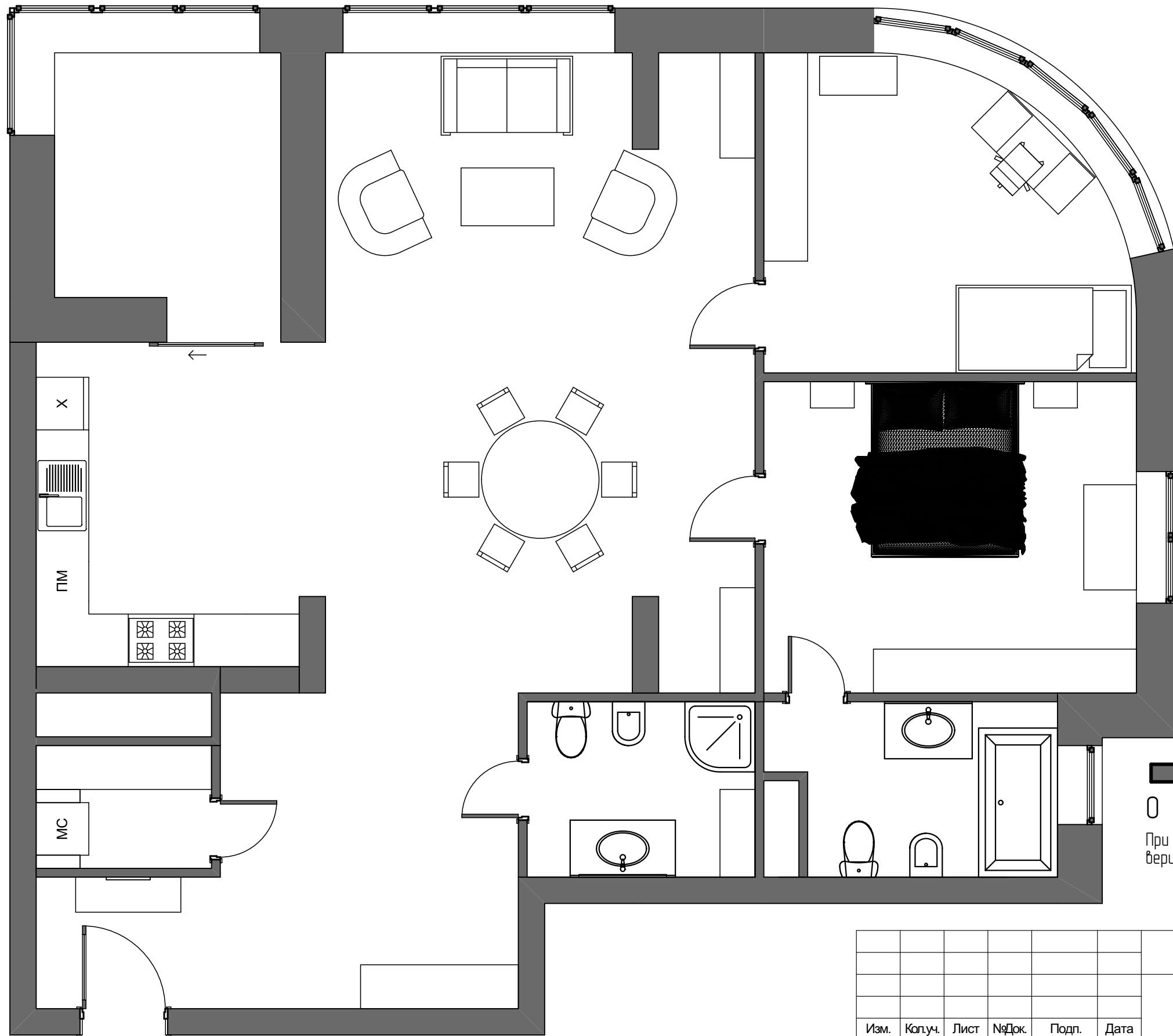
Адрес проекта:

Москва 2014г.

Пояснительная записка

						001-Проект интерьера			
						Квартира на трёх человек			
Изм.	Коп.уч.	Лист	№Док.	Подп.	Дата				
Дизайнер		Аверьянов				Дизайн проект интерьера	Стадия	Лист	Листов
							Э	03	17
						Пояснительная записка (М)	УНИК		

План с расстановкой мебели (М1:50)



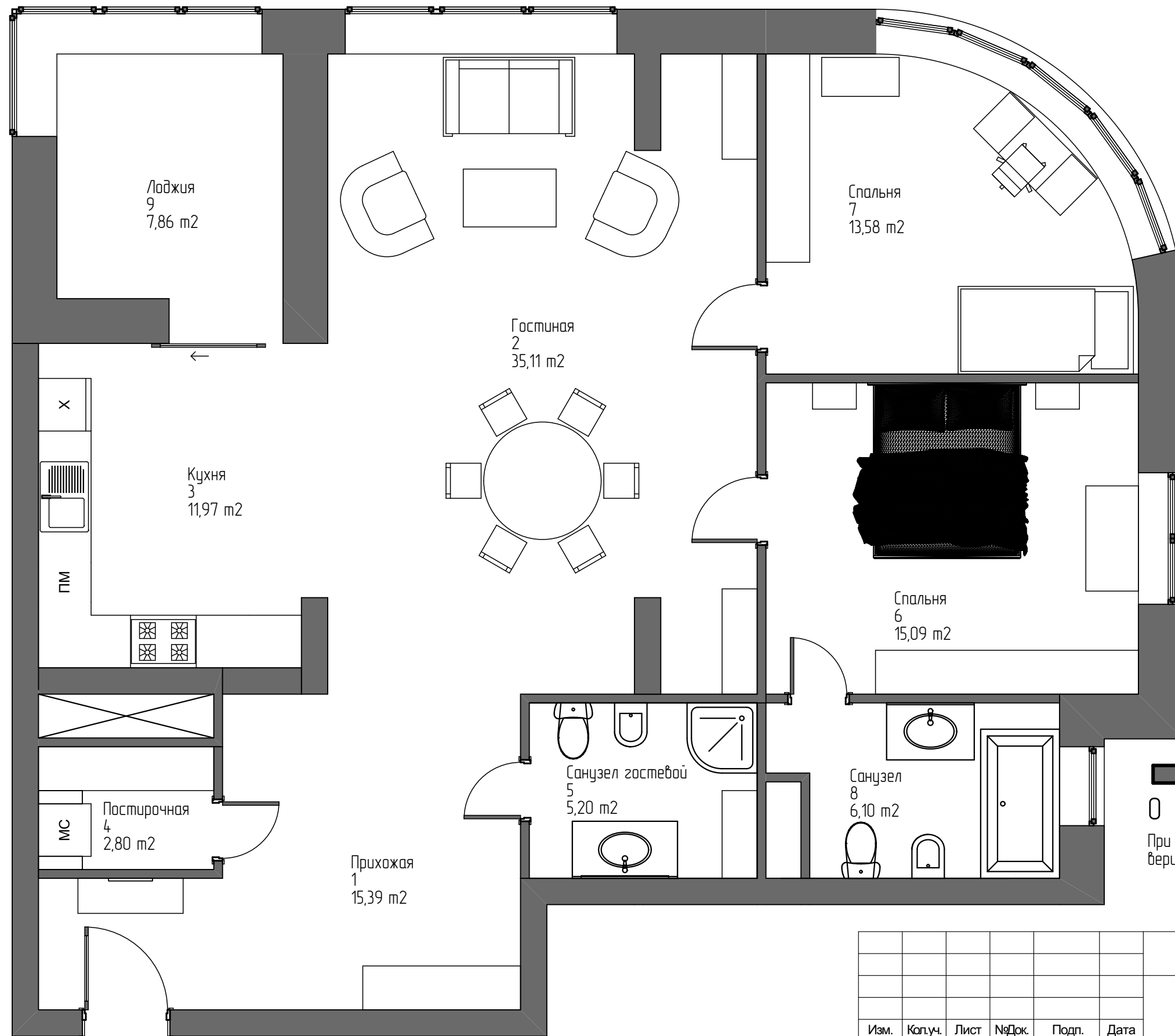
При неточностях указанного в основной надписи масштаба чертежа верить масштабной линейке!

						001-Проект интерьера			
						Квартира на трёх человек			
Изм.	Коп.уч.	Лист	№Док.	Подп.	Дата	Дизайн проект интерьера	Стадия	Лист	Листов
Дизайнер	Аверьянов						Э	04	17
						План с расстановкой мебели (М1:50)	УНИК		

Экспликация помещений (М1:50, 1:150)

Экспликация помещений

№ пом.	Наименование	Площадь
1	Прихожая	15,39
2	Гостиная	35,11
3	Кухня	11,97
4	Постирочная	2,80
5	Санузел гостевой	5,20
6	Спальня	15,09
7	Спальня	13,58
8	Санузел	6,10
9	Лоджия	7,86
Общая площадь		113,10 м2



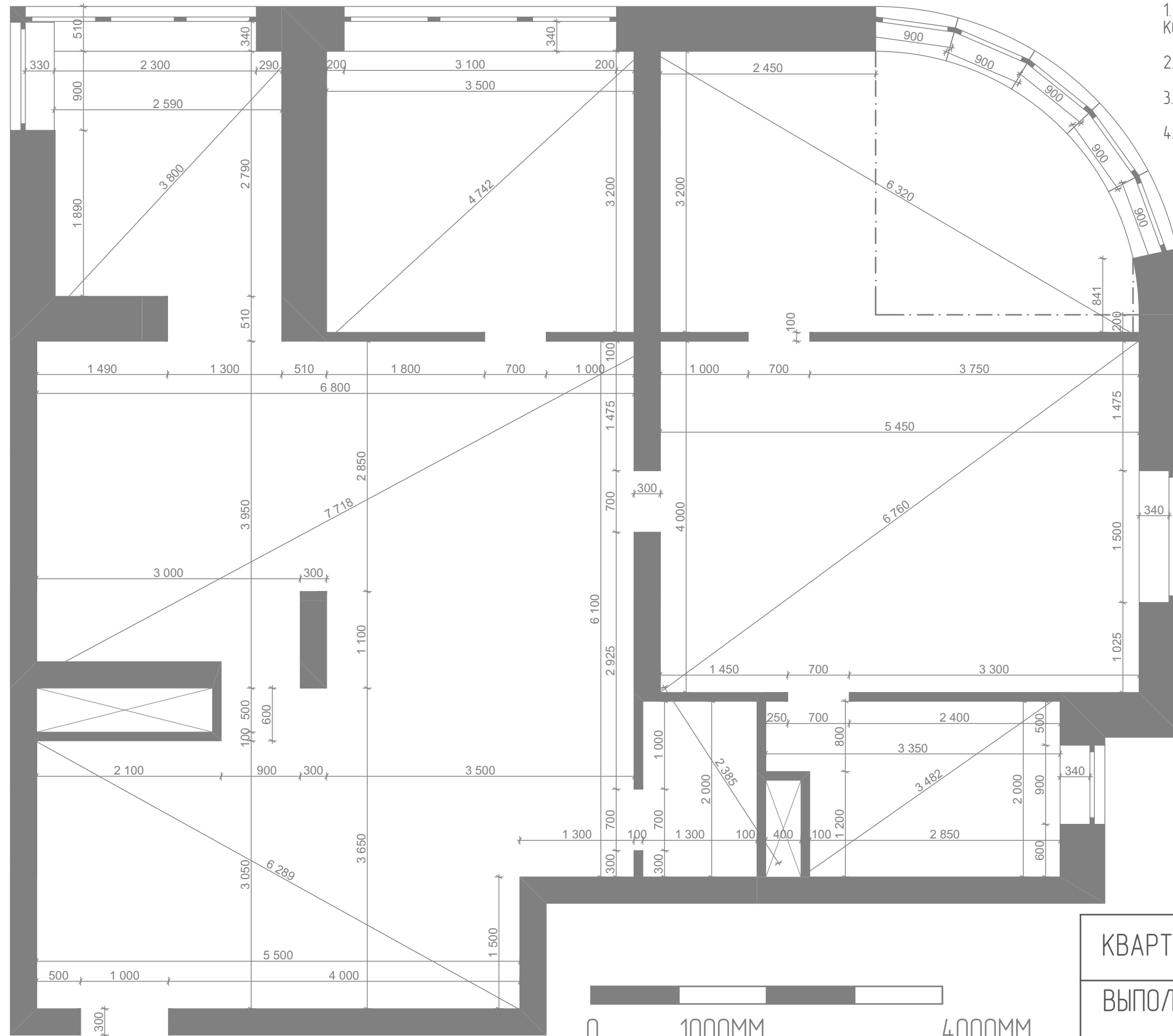
При неточностях указанного в основной надписи масштаба чертежа верить масштабной линейке!

						001-Проект интерьера			
						Квартира на трёх человек			
Изм.	Коп.уч.	Лист	№Док.	Подп.	Дата	Дизайн проект интерьера	Стадия	Лист	Листов
Дизайнер	Аверьянов						Э	05	17
						Экспликация помещений (М1:50, 1:150)		УНИК	

ПЛАН ОБМЕРОВ

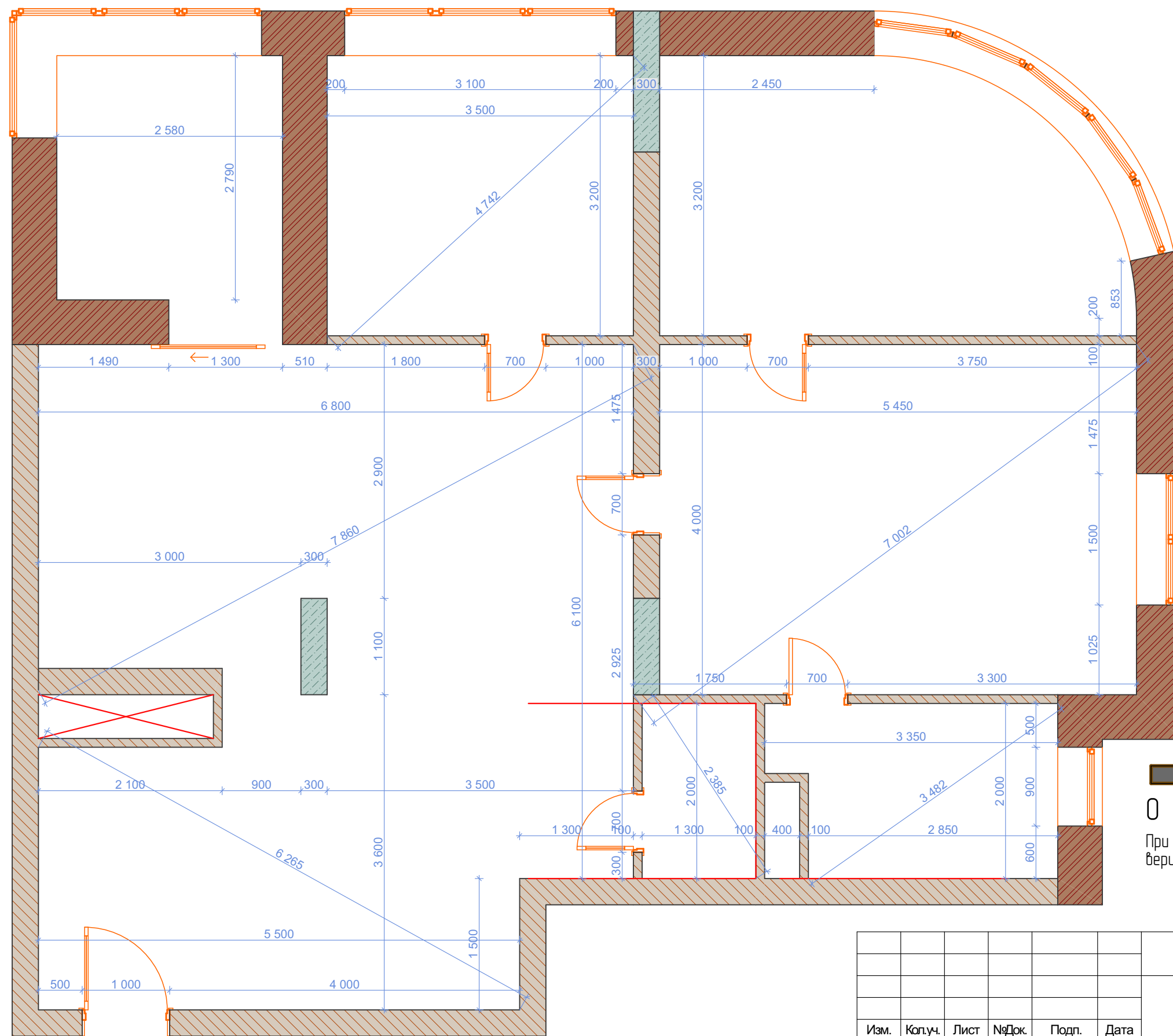
ПРИМЕЧАНИЕ:

1. ВЫСОТА ОТ БЕТОННОЙ ПЛИТЫ ДО ПОТОЛКА ВО ВСЕХ КОМНАТАХ 3380ММ
2. ВЫСОТА ПОДОКОННИКОВ ОТ ПЛИТЫ 1080ММ
3. ВЫСОТА ВСЕХ ОКОН 1500ММ
4. ВЫСОТА ВСЕХ ДВЕРНЫХ ПРОЁМОВ 2250ММ






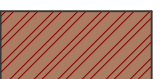
КВАРТИРА	УНИК	
ВЫПОЛНИЛ	ПЛАН ОБМЕРОВ	ЛИСТ
ПРОВЕРИЛ	М 1:50	05

План обмеров по состоянию на 16.04.2014 (М1:50)



ПРИМЕЧАНИЕ:

1. ВЫСОТА ОТ БЕТОННОЙ ПЛИТЫ ДО ПОТОЛКА ВО ВСЕХ КОМНАТАХ 3380ММ
2. ВЫСОТА ПОДОКОННИКОВ ОТ ПЛИТЫ 1080ММ
3. ВЫСОТА ВСЕХ ОКОН 1500ММ
4. ВЫСОТА ВСЕХ ДВЕРНЫХ ПРОЁМОВ 2250ММ

-  - блоки пенобетон 300мм
-  - блоки пенобетон 100мм
-  - монолитный железобетон 300мм
-  - кирпичная кладка 510мм



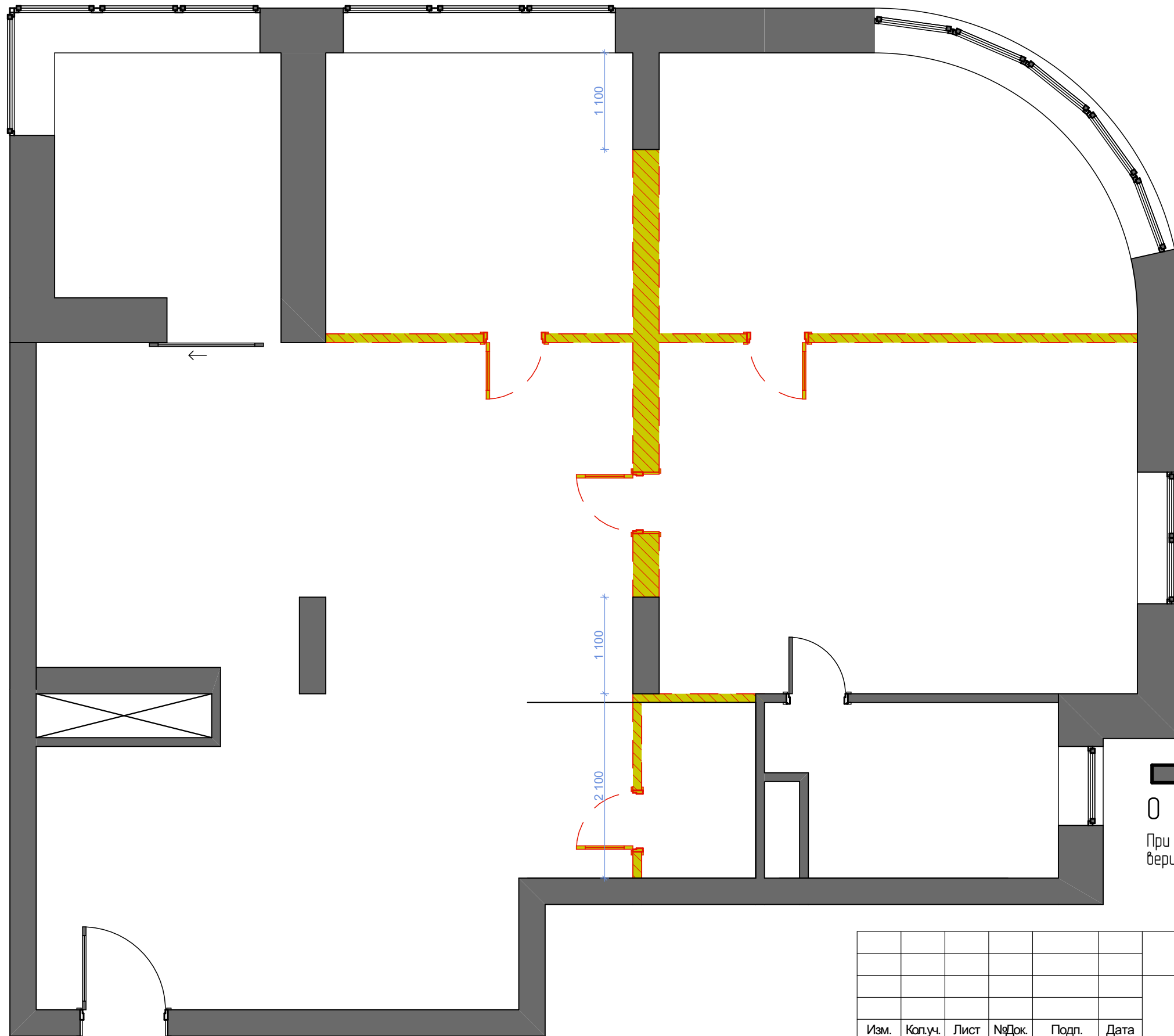
При неточностях указанного в основной надписи масштаба чертежа верить масштабной линейке!

						001-Проект интерьера			
						Квартира на трёх человек			
Изм.	Коп.уч.	Лист	№Док.	Подп.	Дата	Дизайн проект интерьера	Стадия	Лист	Листов
							Э	06	17
						План обмеров по состоянию на 16.04.2014 (М1:50)	УНИК		

План демонтажа (сносимые конструкции) (М1:50)

ПРИМЕЧАНИЕ:

1. ВЫСОТА ОТ БЕТОННОЙ ПЛИТЫ ДО ПОТОЛКА



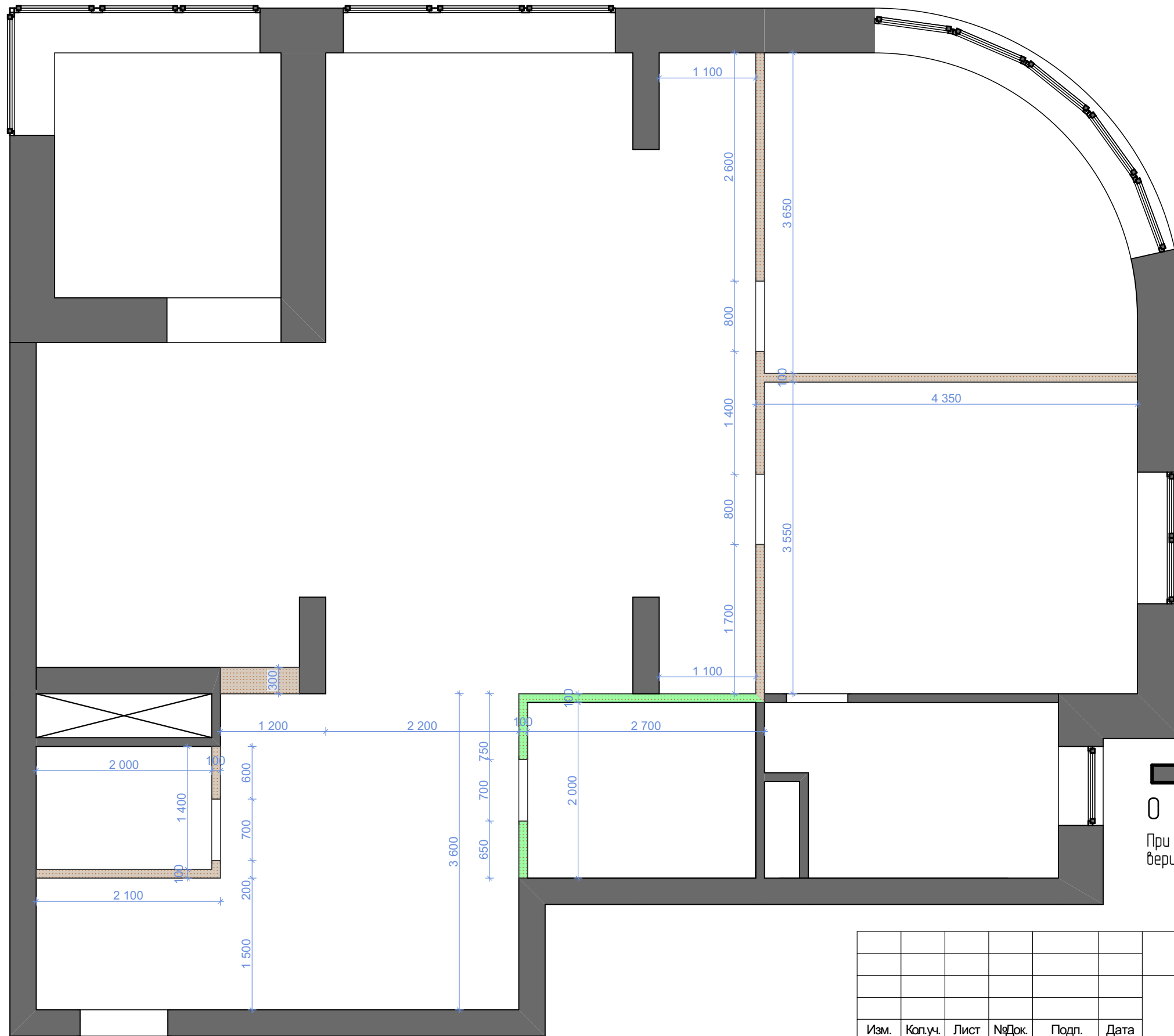
- блоки пенобетон 300мм
- блоки пенобетон 100мм


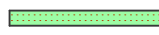



При неточностях указанного в основной надписи масштаба чертежа верить масштабной линейке!

						001-Проект интерьера			
						Квартира на трёх человек			
Изм.	Коп.уч.	Лист	№Док.	Подп.	Дата	Дизайн проект интерьера	Стадия	Лист	Листов
Дизайнер	Аверьянов						Э	07	17
						План демонтажа (сносимые конструкции) (М1:50)	УНИК		

План монтажа (возводимые конструкции) (М1:50)



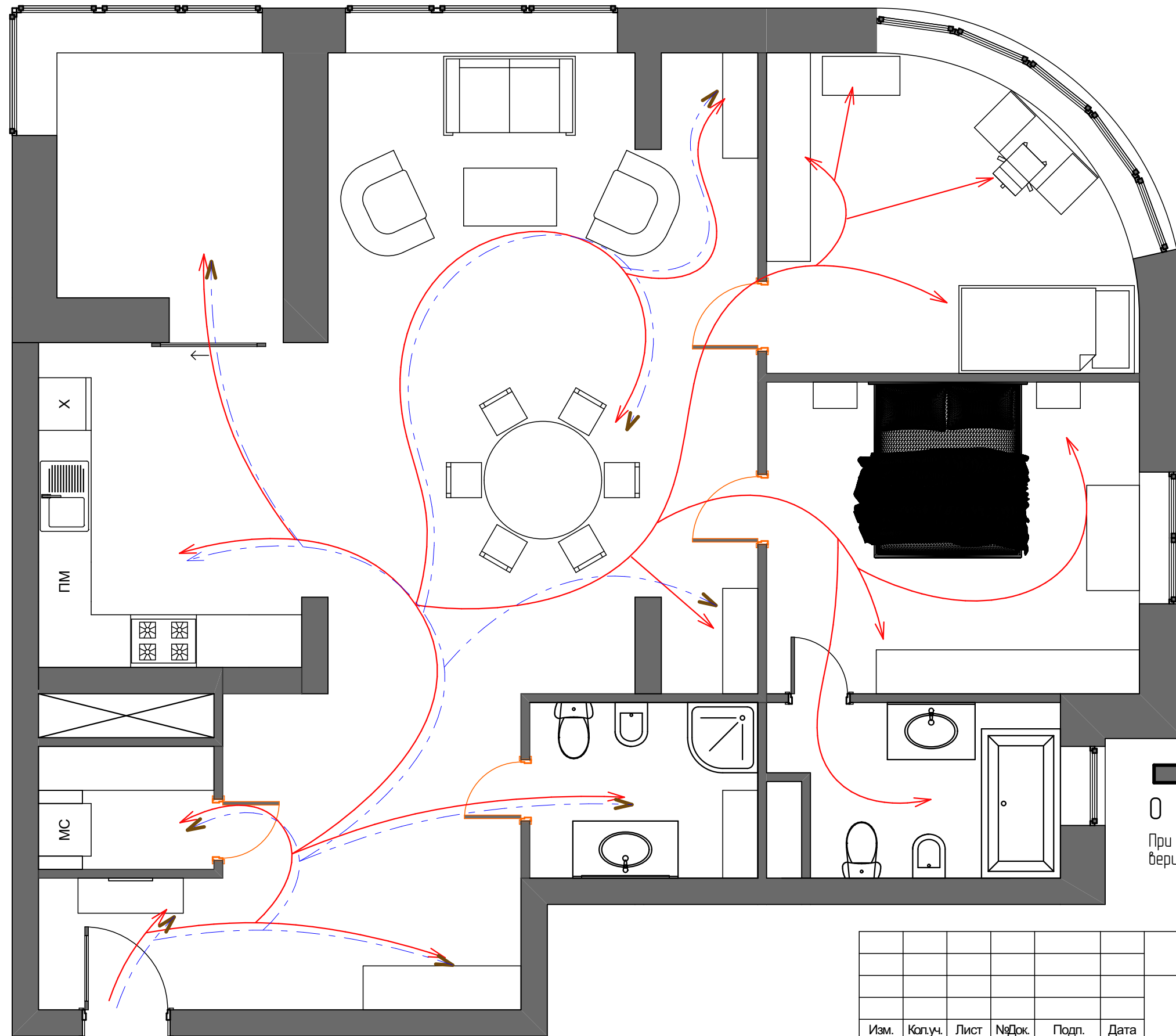
-  - блоки гипсовые пазогребневые 100мм
-  - блоки гипсовые пазогребневые влагостойкие 100мм
-  - блоки гипсовые пазогребневые 300мм



При неточностях указанного в основной надписи масштаба чертежа верить масштабной линейке!

						001-Проект интерьера			
						Квартира на трёх человек			
Изм.	Коп.ч.	Лист	№Док.	Подп.	Дата	Дизайн проект интерьера	Стадия	Лист	Листов
Дизайнер	Аверьянов						Э	08	17
						План монтажа (возводимые конструкции) (М1:50)	УНИК		

План маршрутов передвижения (М1:50)



УСЛОВНЫЕ ОБОЗНАЧЕНИЯ:

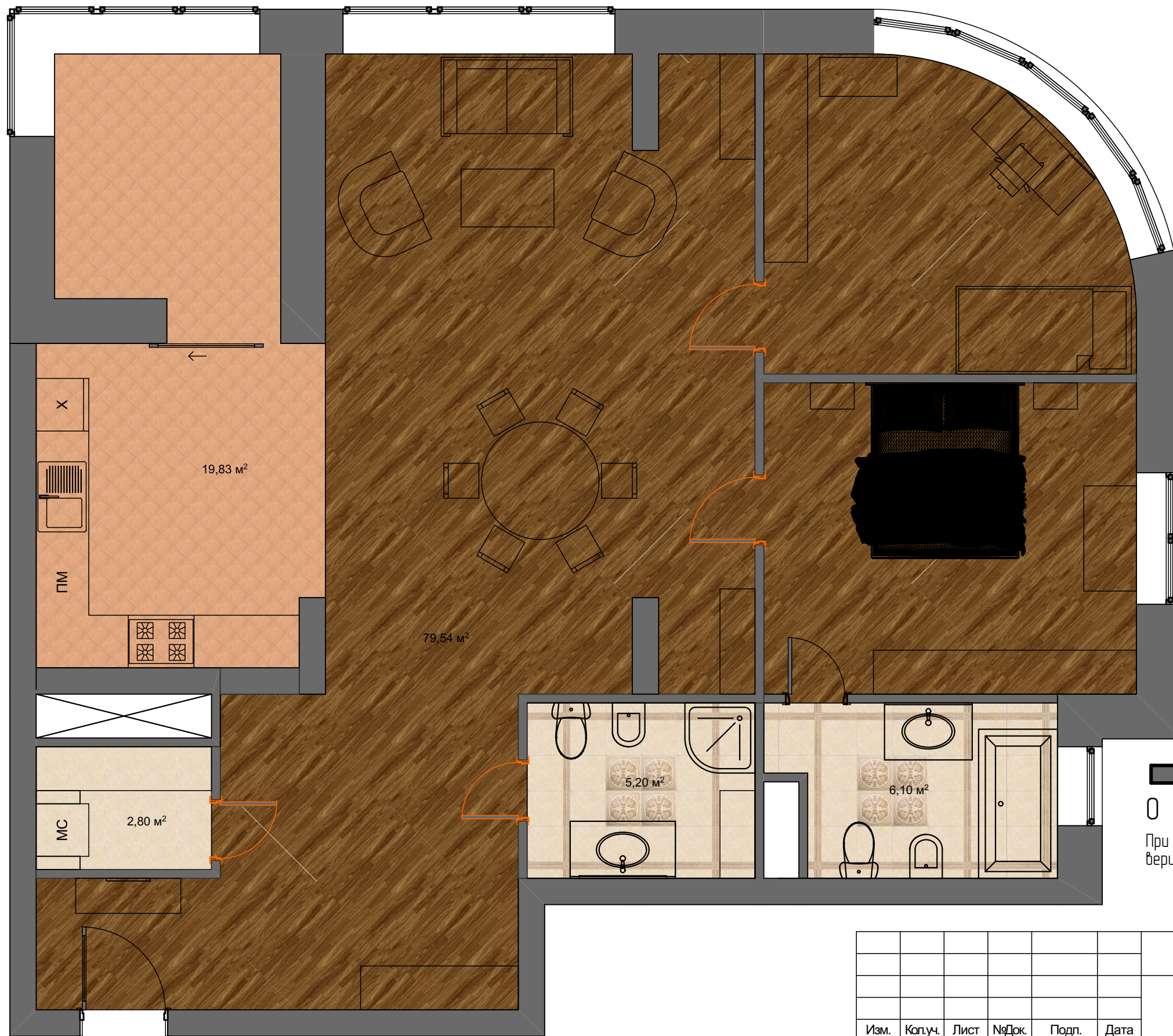
- - МАРШРУТЫ ПЕРЕДВИЖЕНИЯ ХОЗЯЕВ
- - - → - МАРШРУТЫ ПЕРЕДВИЖЕНИЯ ГОСТЕЙ



При неточностях указанного в основной надписи масштаба чертежа верить масштабной линейке!

						001-Проект интерьера			
						Квартира на трёх человек			
Изм.	Коп.уч.	Лист	№Док.	Подп.	Дата	Дизайн проект интерьера	Стадия	Лист	Листов
Дизайнер	Аверьянов						Э	09	17
						План маршрутов передвижения (М1:50)	УНИК		

План мебели и напольных покрытий (М1:50)



УСЛОВНЫЕ ОБОЗНАЧЕНИЯ:

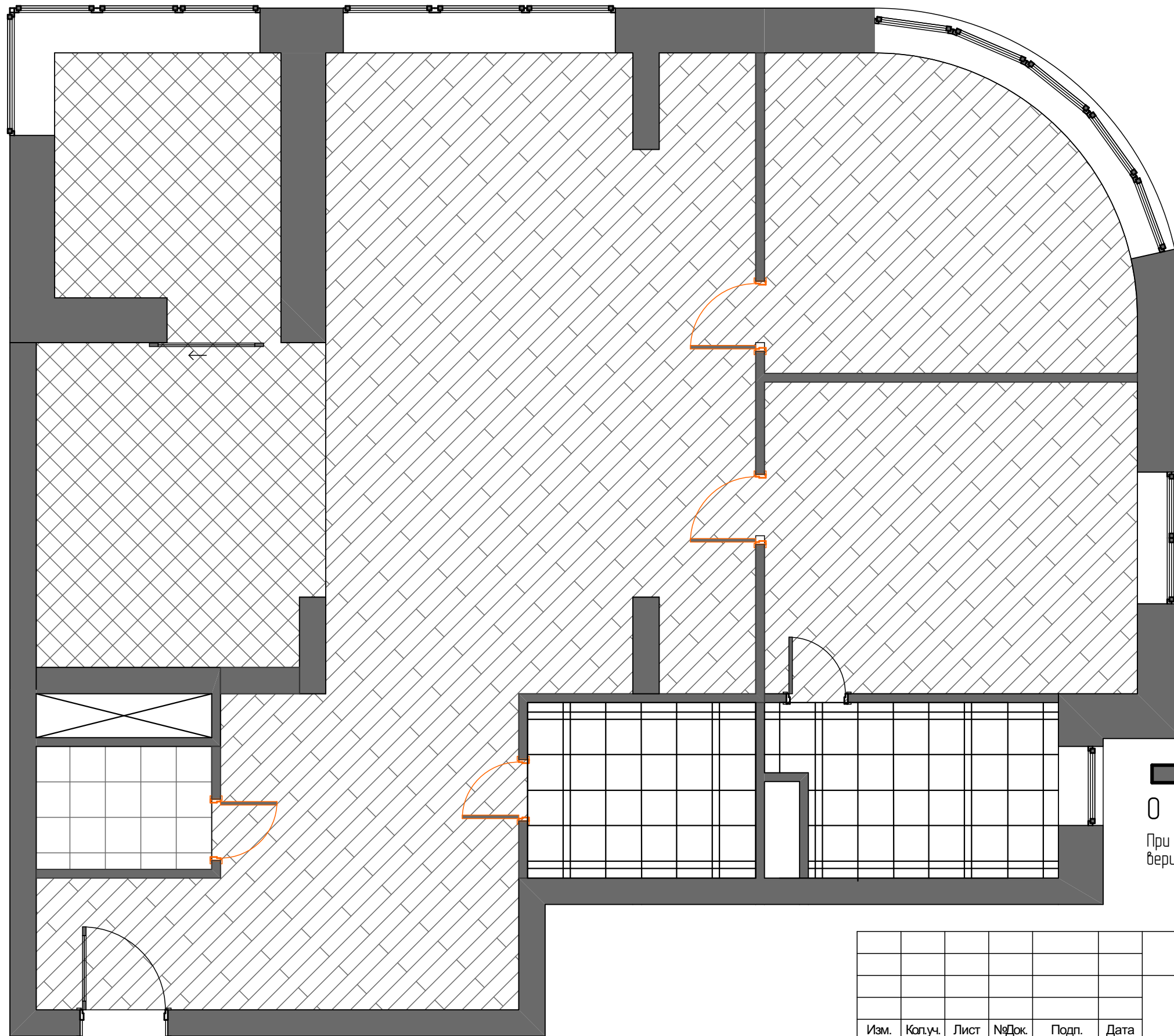
- ПАРКЕТНАЯ ДОСКА KARELIA ДУБ AGED STONED WASHED IVORY
- ПЛИТКА НАПОЛЬНАЯ KERAMA MARAZZI > Римская коллекция > Ферентино коричневый
- ПЛИТКА НАПОЛЬНАЯ KERAMA MARAZZI > Римская коллекция > Феличе



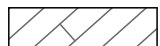

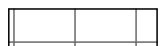
При неточностях указанного в основной надписи масштаба чертежа верить масштабной линейке!

						001-Проект интерьера			
						Квартира на трёх человек			
Изм.	Коп.ч.	Лист	№Док.	Подп.	Дата	Дизайн проект интерьера	Стадия	Лист	Листов
Дизайнер	Аверьянов						Э	10	17
						План мебели и напольных покрытий (М1:50)	УНИК		

План напольных покрытий (М1:50)



УСЛОВНЫЕ ОБОЗНАЧЕНИЯ:

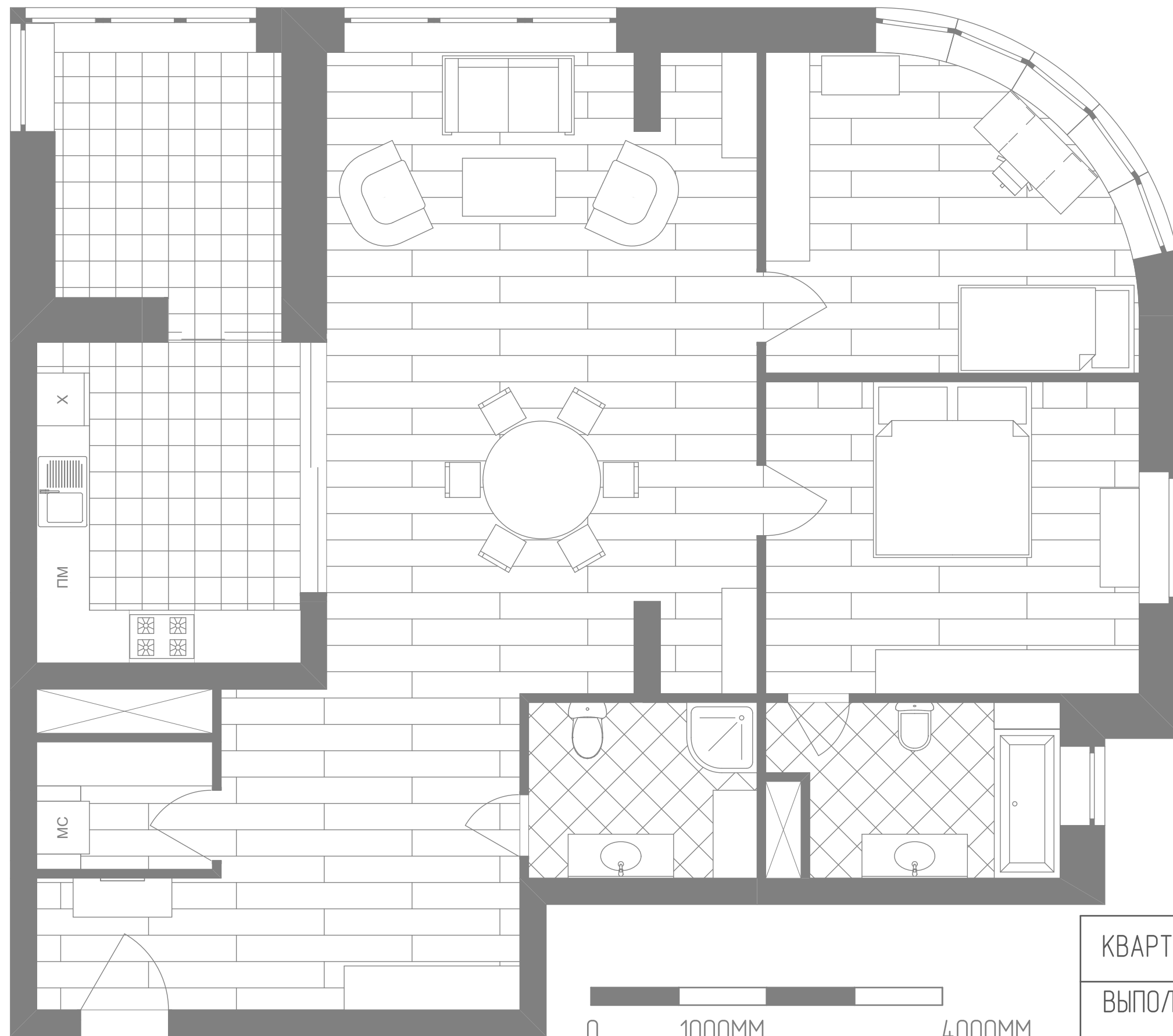
-  - ПАРКЕТНАЯ ДОСКА KARELIA ДУБ AGED STONEWASHED IVORY
-  - ПЛИТКА НАПОЛЬНАЯ KERAMA MARAZZI > Римская коллекция > Ферентино коричневый
-  - ПЛИТКА НАПОЛЬНАЯ KERAMA MARAZZI > Римская коллекция > Феличе



При неточностях указанного в основной надписи масштаба чертежа верить масштабной линейке!

						001-Проект интерьера			
						Квартира на трёх человек			
Изм.	Коп.ч.	Лист	№Док.	Подп.	Дата	Дизайн проект интерьера	Стадия	Лист	Листов
Дизайнер	Аверьянов						Э	11	17
						План напольных покрытий (М1:50)	УНИК		

ПЛАН РАССТАНОВКИ МЕБЕЛИ И НАПОЛЬНЫХ ПОКРЫТИЙ

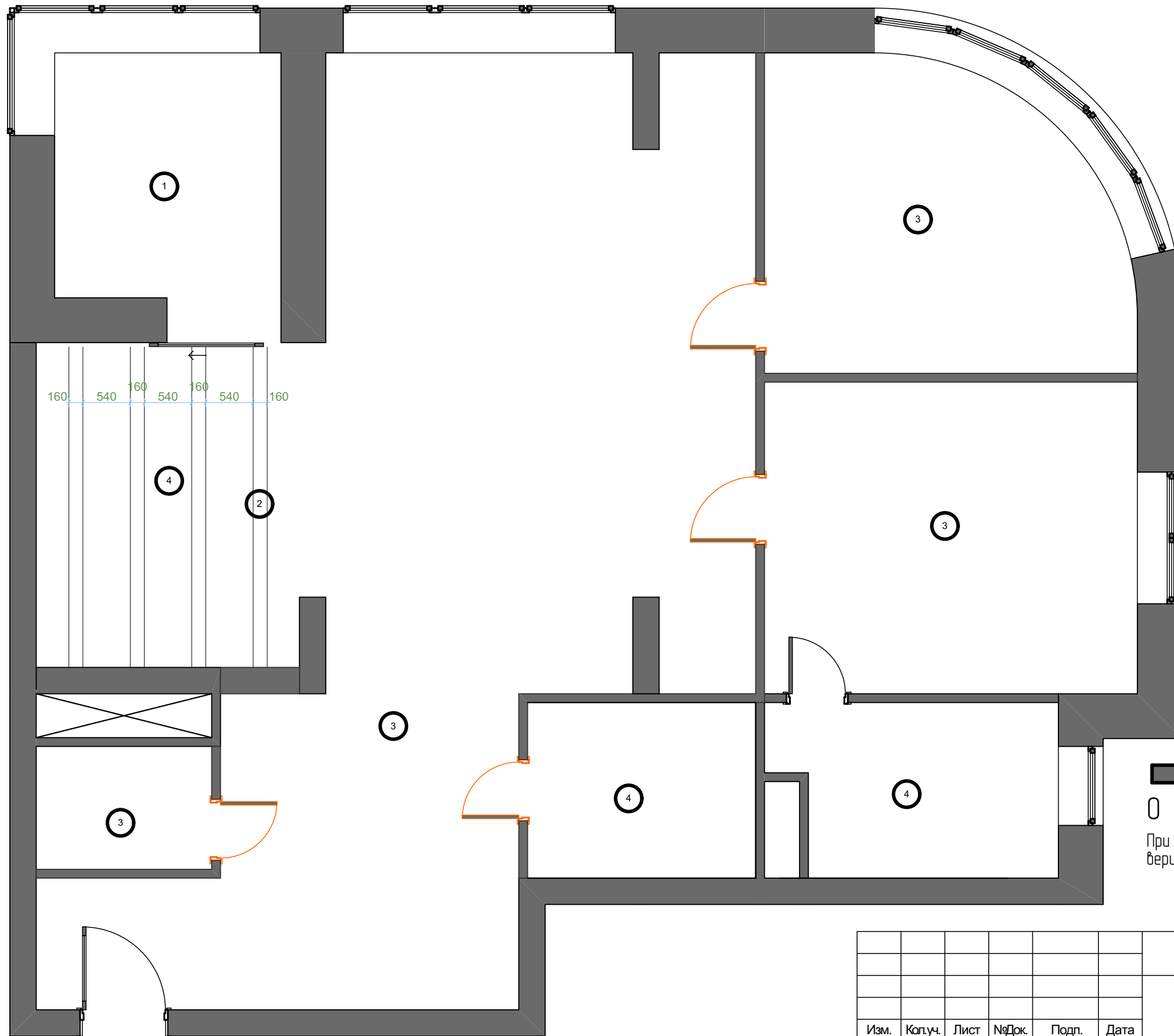


КВАРТИРА	УНИК	
ВЫПОЛНИЛ	ПЛАН РАССТАНОВКИ МЕБЕЛИ И НАПОЛЬНЫХ ПОКРЫТИЙ	ЛИСТ
ПРОВЕРИЛ	М 1:50	04

План потолков (М1:50)

УСЛОВНЫЕ ОБОЗНАЧЕНИЯ:

- ① - ШТУКАТУРКА, ПОКРАСКА
- ② - БАЛКИ, ВЫСТУП ОТ ПОТОЛКА 150ММ
- ③ - ГКЛ, ПОКРАСКА
- ④ - ГВЛ, ВЛАГОСТОЙКАЯ ПОКРАСКА








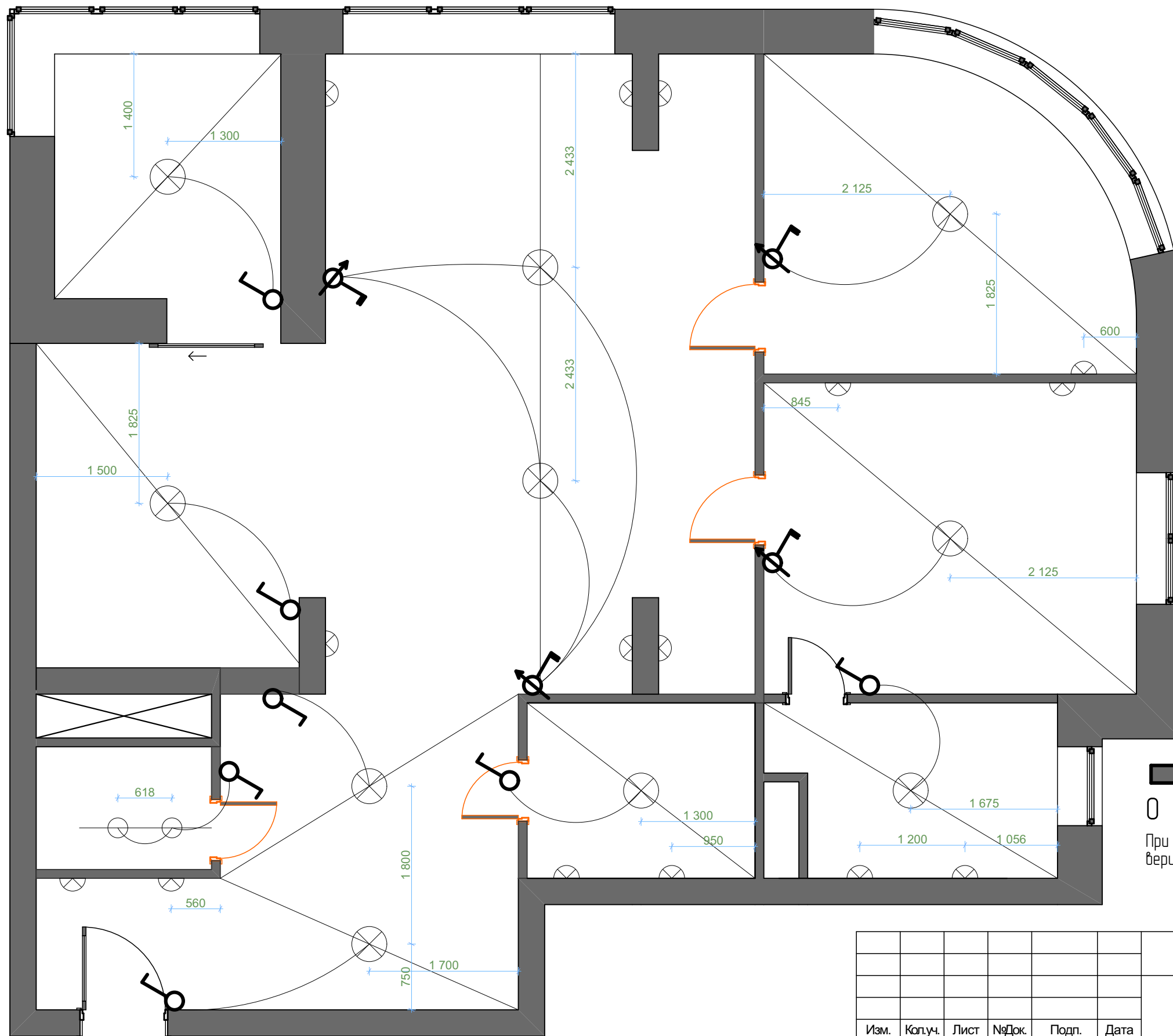
При неточностях указанного в основной надписи масштаба чертежа верить масштабной линейке!

						001-Проект интерьера			
						Квартира на трёх человек			
Изм.	Коп.ч.	Лист	№Док.	Подп.	Дата	Дизайн проект интерьера	Стадия	Лист	Листов
Дизайнер	Аверьянов						Э	12	17
						План потолков (М1:50)	УНИК		

План размещения осветительных приборов и выключателей (М1:50)

УСЛОВНЫЕ ОБОЗНАЧЕНИЯ:

-  - ПОДВЕСНОЙ СВЕТИЛЬНИК
-  - БРА
-  - ВСТРОЕННЫЙ СВЕТИЛЬНИК
-  - РЕГУЛЯТОР ОСВЕЩЕННОСТИ
-  - ВЫКЛЮЧАТЕЛЬ







При неточностях указанного в основной надписи масштаба чертежа верить масштабной линейке!

						001-Проект интерьера			
						Квартира на трёх человек			
Изм.	Коп.уч.	Лист	№Док.	Подп.	Дата	Дизайн проект интерьера	Стадия	Лист	Листов
Дизайнер	Аверьянов						Э	13	17
						План размещения осветительных приборов и выключателей (М1:50)	УНИК		

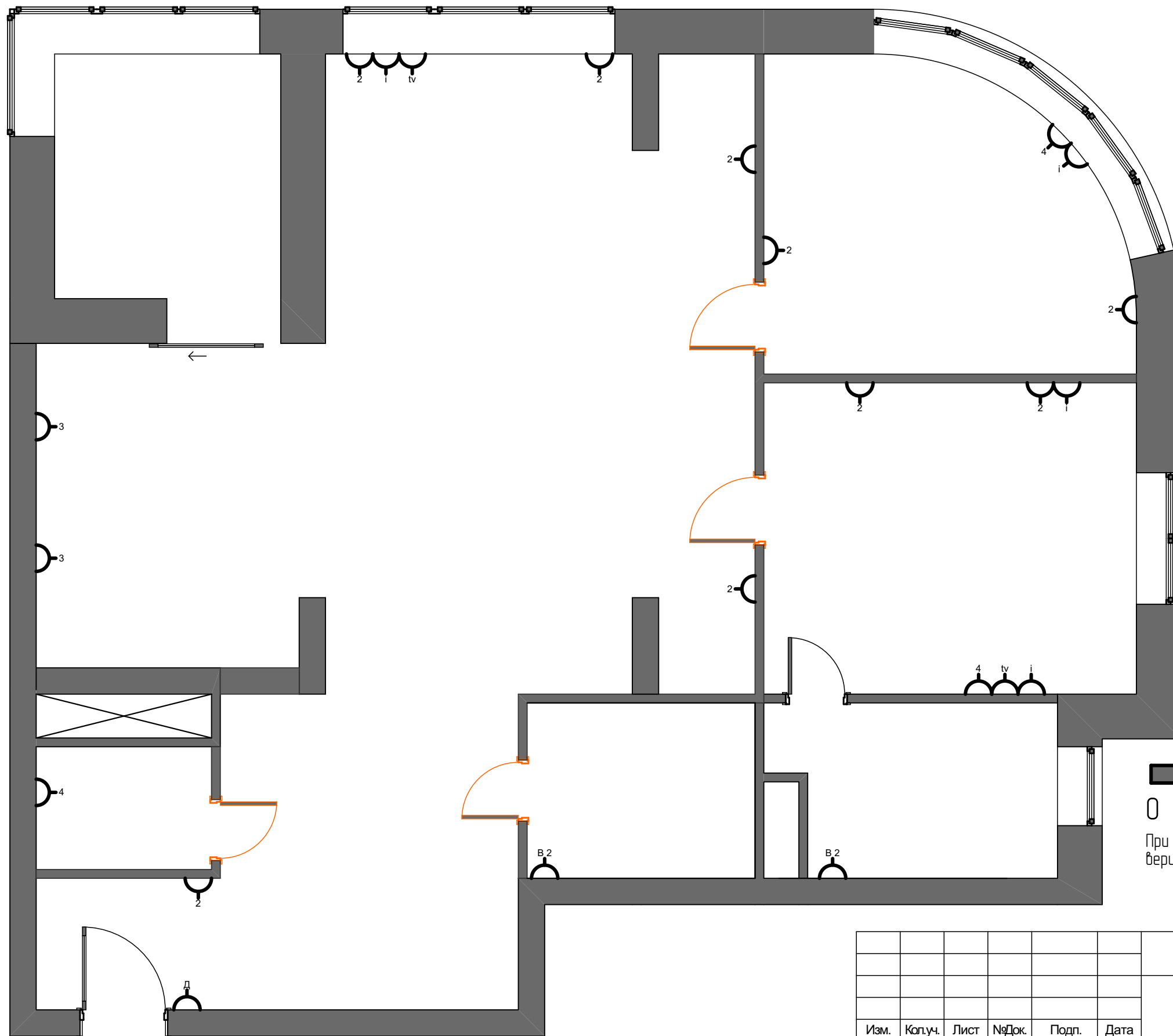
План размещения розеток и электрических выпусков (М1:50)

УСЛОВНЫЕ ОБОЗНАЧЕНИЯ:

-  - НЕСКОЛЬКО СОВМЕСТНЫХ РОЗЕТОК
-  - TV ВЫВОД
-  - ИНТЕРНЕТ ВЫВОД
-  - ВЛАГОЗАЩИЩЕННЫЕ РОЗЕТКИ

ПРИМЕЧАНИЕ:

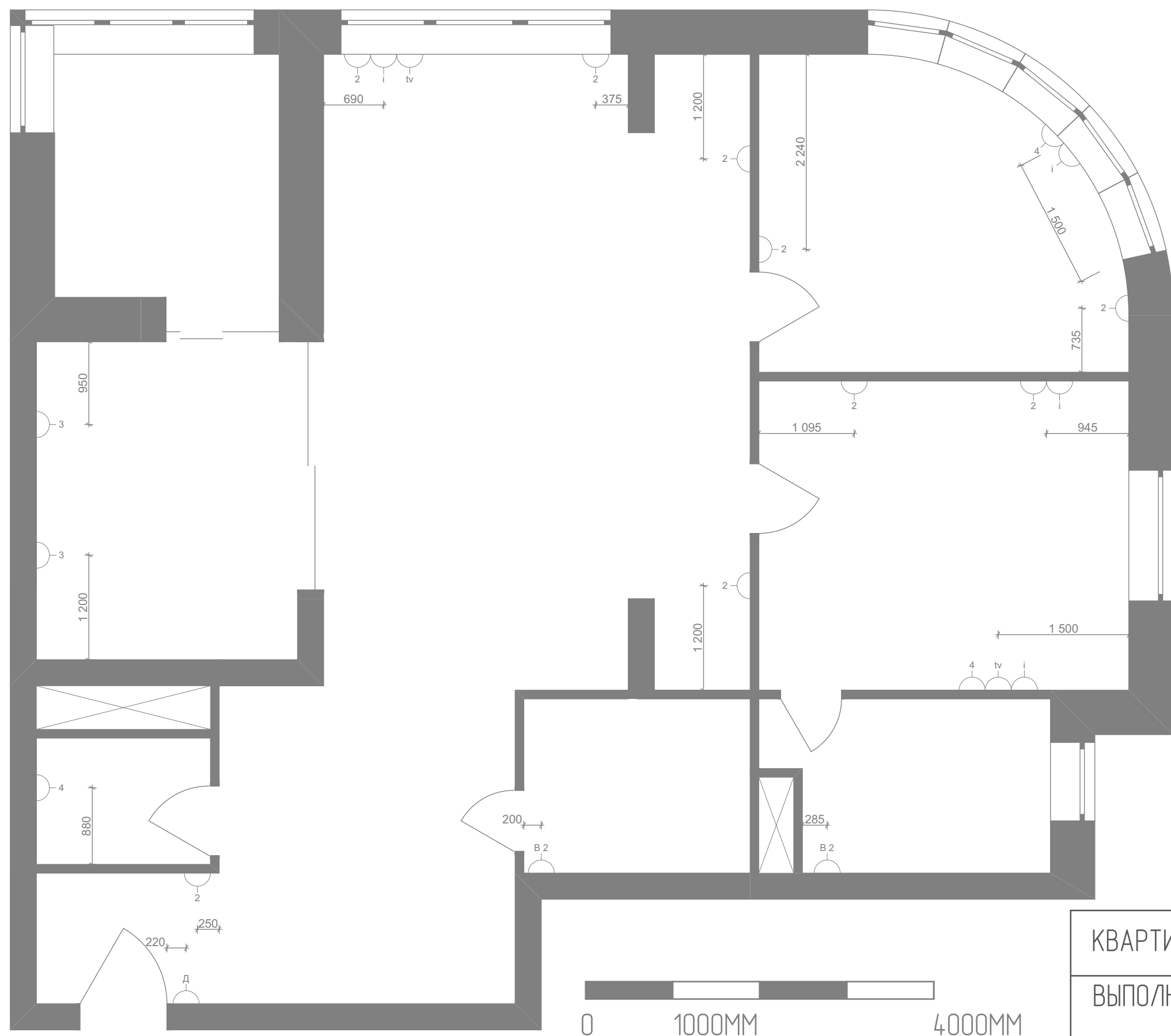
ВСЕ РОЗЕТКИ НА ВЫСОТЕ 200ММ







При неточностях указанного в основной надписи масштаба чертежа верить масштабной линейке!

						001-Проект интерьера			
						Квартира на трёх человек			
Изм.	Коп.ч.	Лист	№Док.	Подп.	Дата	Дизайн проект интерьера	Стадия	Лист	Листов
Дизайнер	Аверьянов						Э	14	17
						План размещения розеток и электрических выпусков (М1:50)	УНИК		

ПЛАН РАЗМЕЩЕНИЯ РОЗЕТОК И ЭЛЕКТРИЧЕСКИХ ВЫПУСКОВ



УСЛОВНЫЕ ОБОЗНАЧЕНИЯ:

-  - НЕСКОЛЬКО СОВМЕСТНЫХ РОЗЕТОК
-  - TV ВЫВОД
-  - ИНТЕРНЕТ ВЫВОД
-  - ВЛАГОЗАЩИЩЕННЫЕ РОЗЕТКИ

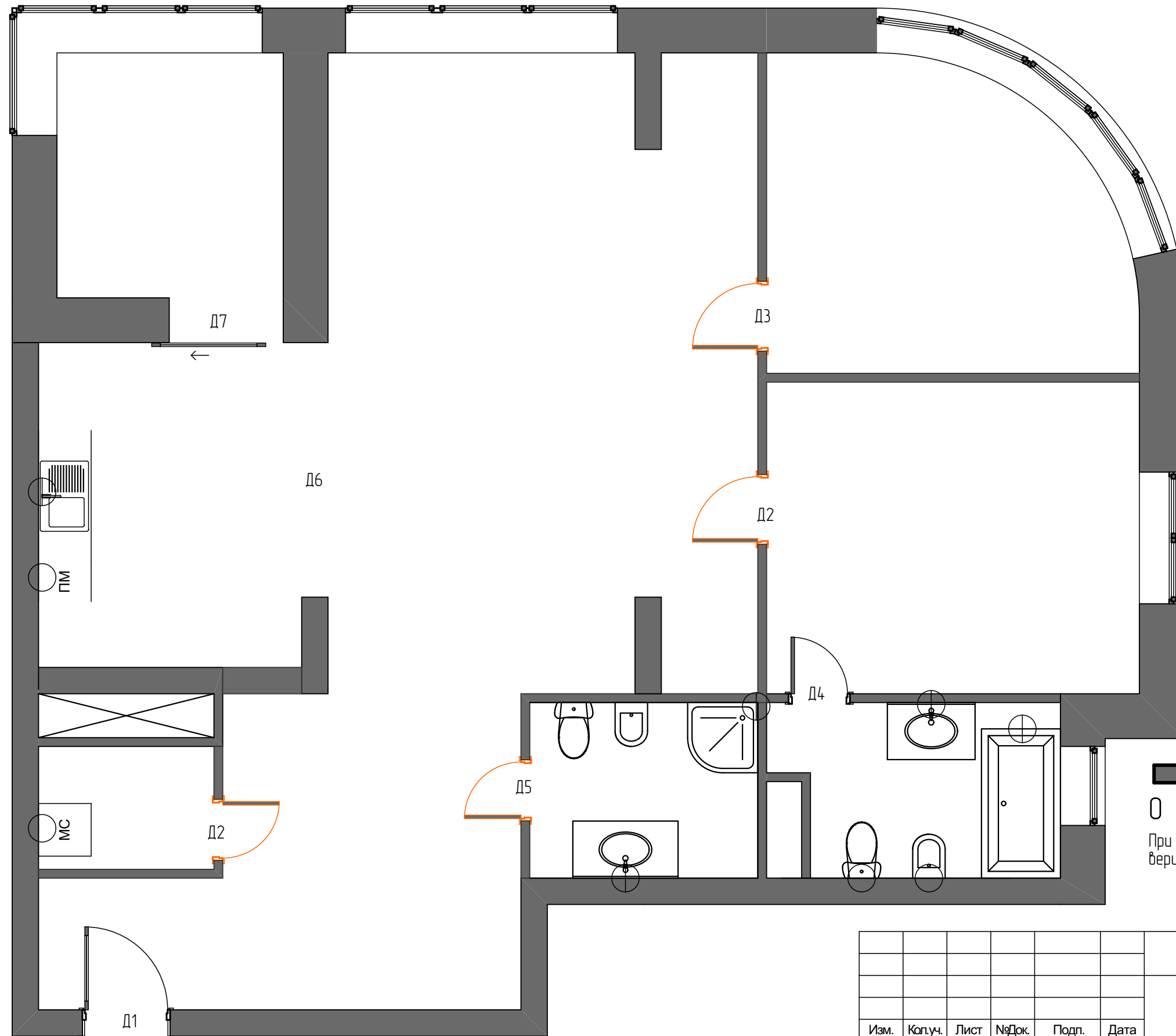
ПРИМЕЧАНИЕ:

ВСЕ РОЗЕТКИ НА ВЫСОТЕ 200ММ



КВАРТИРА	УНИК	
ВЫПОЛНИЛ	ПЛАН РАЗМЕЩЕНИЯ РОЗЕТОК И ЭЛЕКТРИЧЕСКИХ ВЫПУСКОВ	ЛИСТ
ПРОВЕРИЛ	М 1:50	19.5

План инсталляции воды и дверей (М1:50)



УСЛОВНЫЕ ОБОЗНАЧЕНИЯ:

- - ПОДВОД ХОЛОДНОЙ ВОДЫ
- ◐ - ПОДВОД ХОЛОДНОЙ И ГОРЯЧЕЙ ВОДЫ

СПЕЦИФИКАЦИЯ ДВЕРЕЙ:

- Д1 - ОДНОПОЛЬНАЯ ПРАВАЯ 900X2100 1ШТ
- Д2 - ОДНОПОЛЬНАЯ ПРАВАЯ 800X2100 2ШТ
- Д3 - ОДНОПОЛЬНАЯ ЛЕВАЯ 800X2100 1ШТ
- Д4 - ОДНОПОЛЬНАЯ ЛЕВАЯ 700X2100 1ШТ
- Д5 - ОДНОПОЛЬНАЯ ПРАВАЯ 700X2100 1ШТ
- Д6 - РАЗДВИЖНАЯ 2850X2100 1ШТ
- Д7 - РАЗДВИЖНАЯ 1300X2100 1ШТ

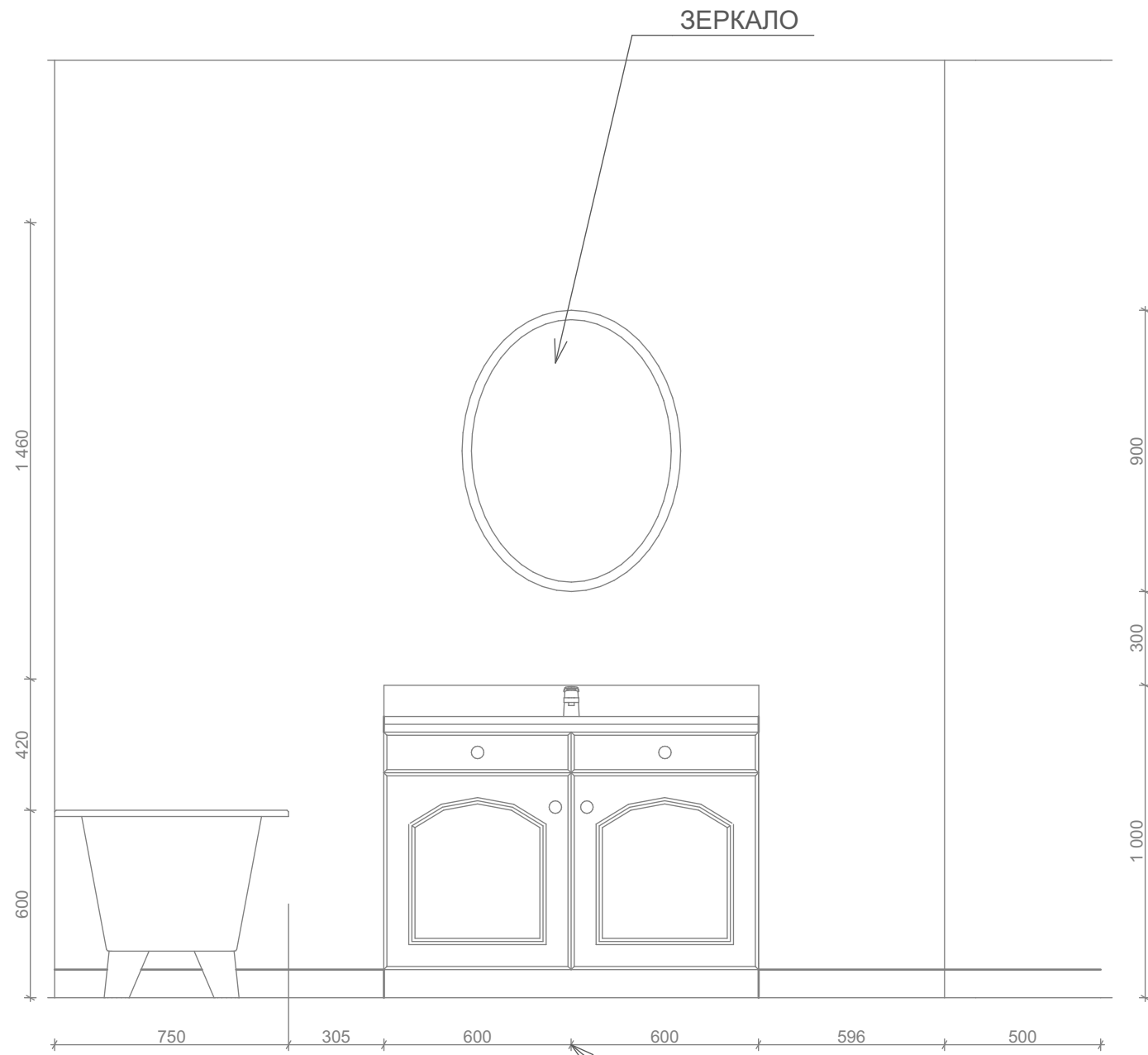
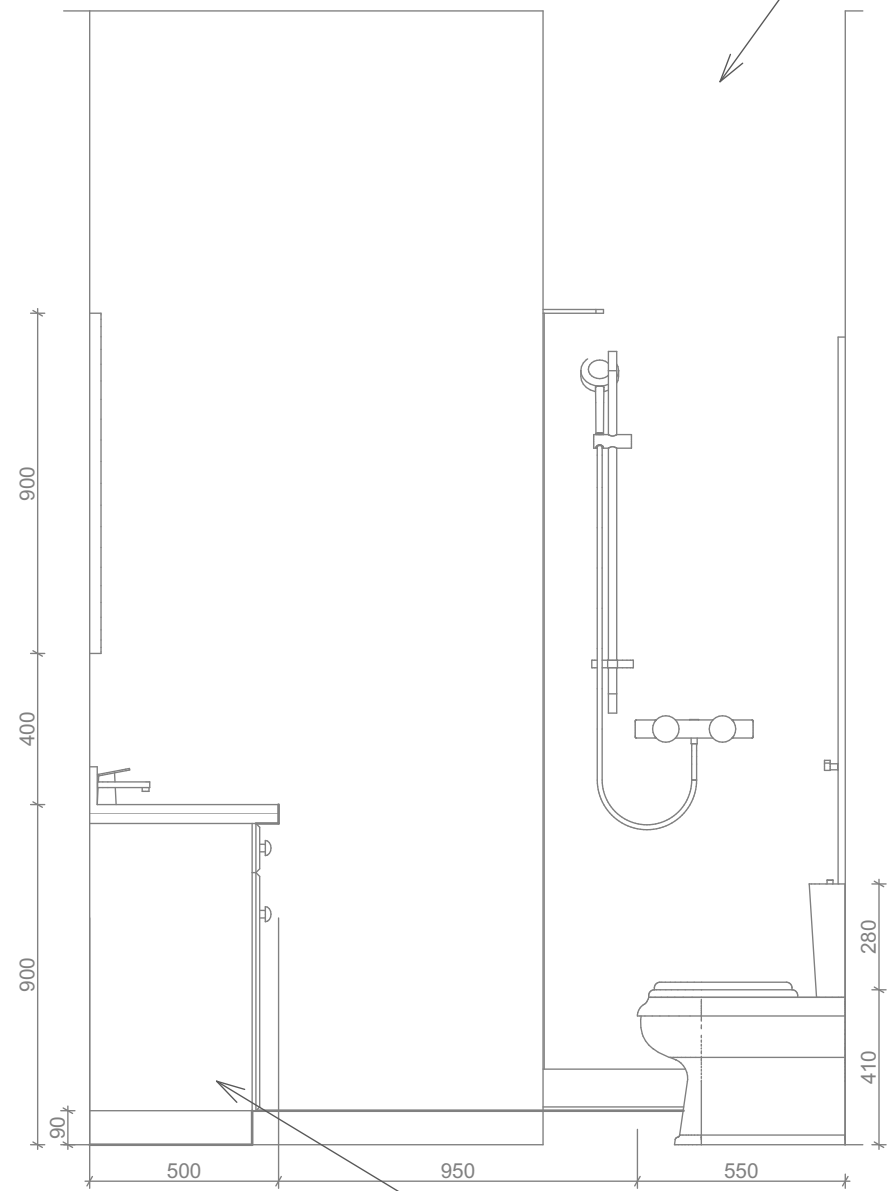


При неточностях указанного в основной надписи масштаба чертежа верить масштабной линейке!

						001-Проект интерьера			
						Квартира на трёх человек			
Изм.	Коп.уч.	Лист	№Док.	Подп.	Дата	Дизайн проект интерьера	Стадия	Лист	Листов
Дизайнер	Аверьянов						Э	15	17
						План инсталляции воды и дверей (М1:50)	УНИК		

РАЗВЁРТКА СТЕН САУЗЛА

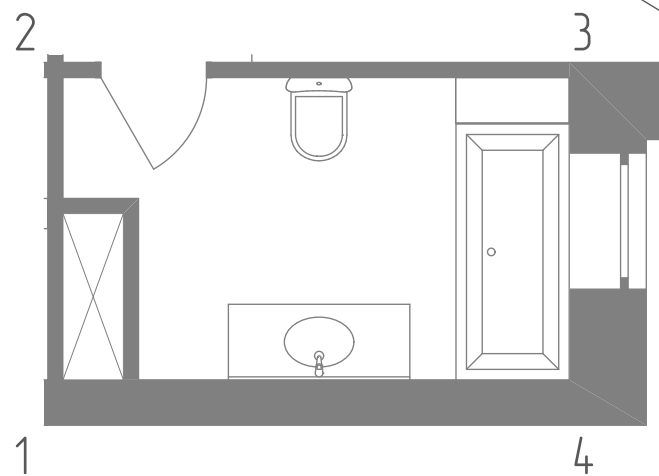
СТЕНЫ ПОКРЫТЫ ДЕКОРАТИВНОЙ ШТУКАТУРКОЙ С ПОСЛЕДУЮЩИМ ПОКРЫТИЕМ ВОДОСТОЙКИМ ВОСКОМ



ЗЕРКАЛО

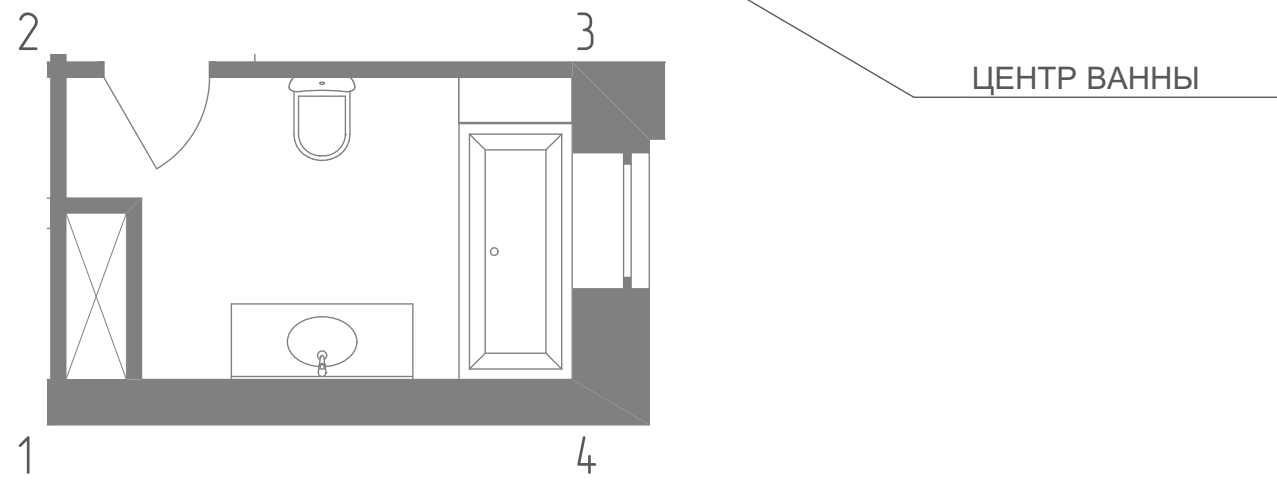
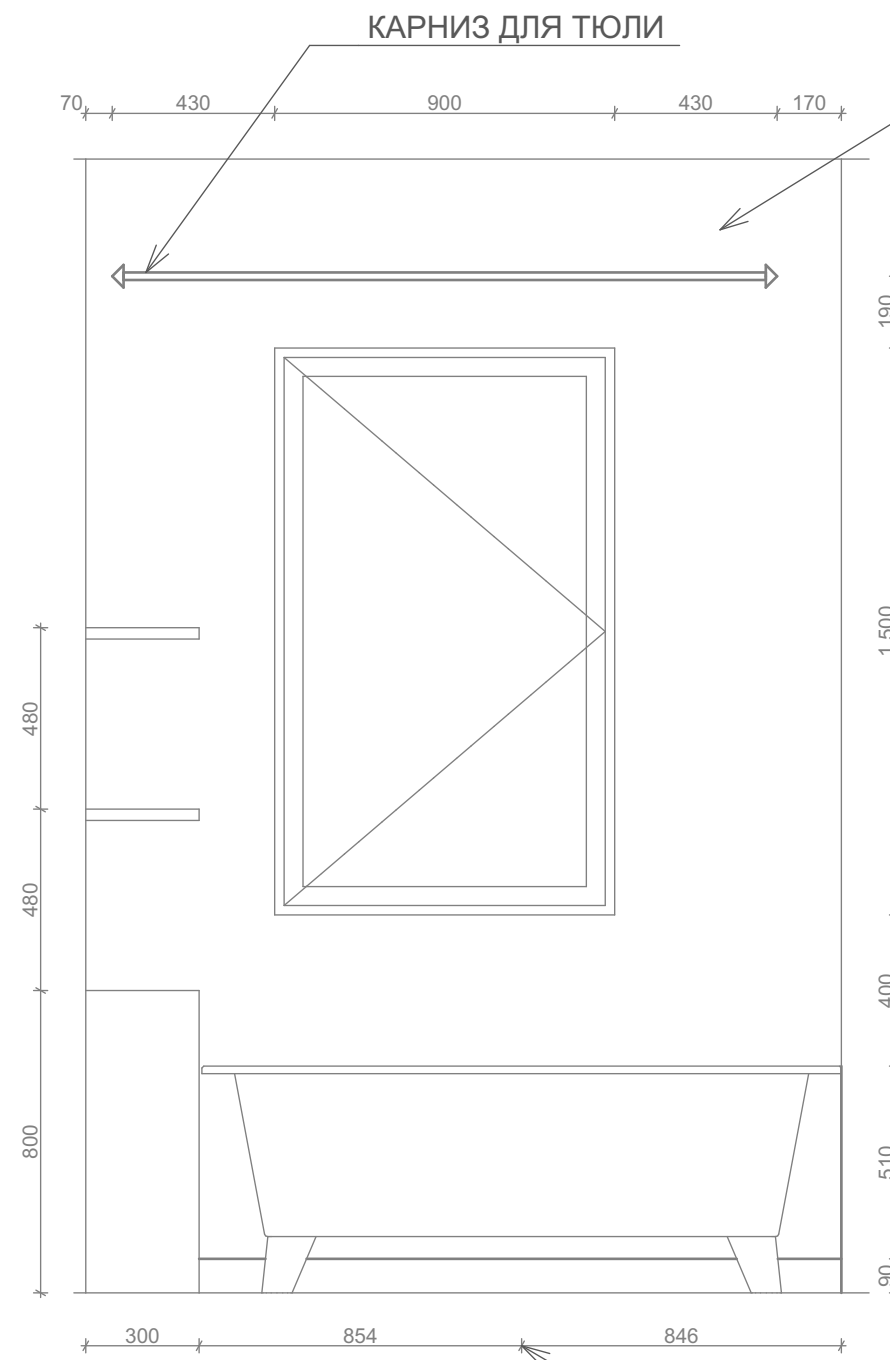
ШКАФ ПОД УМЫВАЛЬНИКОМ

ЦЕНТР УМЫВАЛЬНИКА



КВАРТИРА	УНИК	
ВЫПОЛНИЛ	РАЗВЁРТКА СТЕН САУЗЛА	ЛИСТ
ПРОВЕРИЛ	М 1:50, 1:20	21

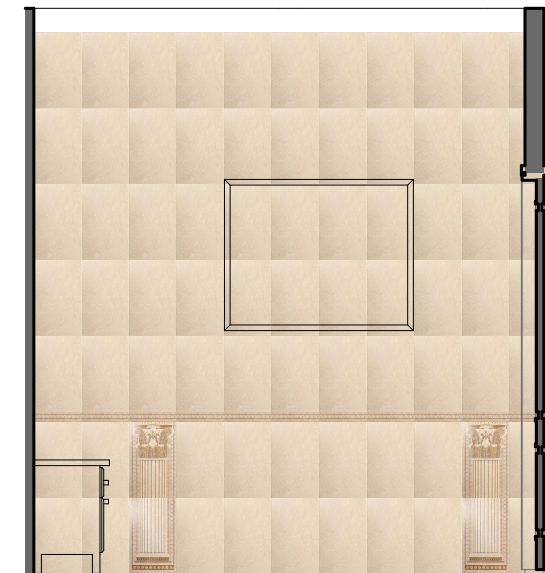
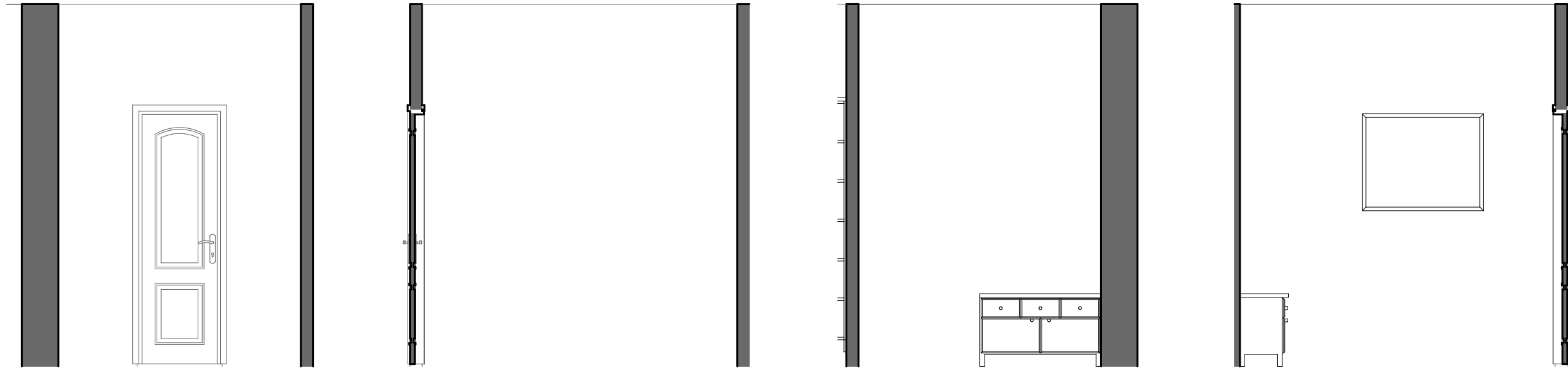
РАЗВЁРТКА СТЕН САУЗЛА



ПЛИНТУС ПОКРЫТ ВОДОСТОЙКОЙ КРАСКОЙ

КВАРТИРА	УНИК	
ВЫПОЛНИЛ	РАЗВЁРТКА СТЕН САУЗЛА	ЛИСТ
ПРОВЕРИЛ	М 1:50, 1:20	22

Развёртки санузла



Изм.	Коп.уч.	Лист	№Док.	Подп.	Дата	001-Проект интерьера			
						Квартира на трёх человек			
						Дизайн проект интерьера	Стадия	Лист	Листов
							Э	16	17
						Развёртки санузла (М1:40)	УНИК		

Перспективные изображения

						001-Проект интерьера			
						Квартира на трёх человек			
Изм.	Коп.уч.	Лист	№Док.	Подп.	Дата				
Дизайнер	Аверьянов					Дизайн проект интерьера	Стадия	Лист	Листов
							Э	17	17
						Перспективные изображения (М)	УНИК		