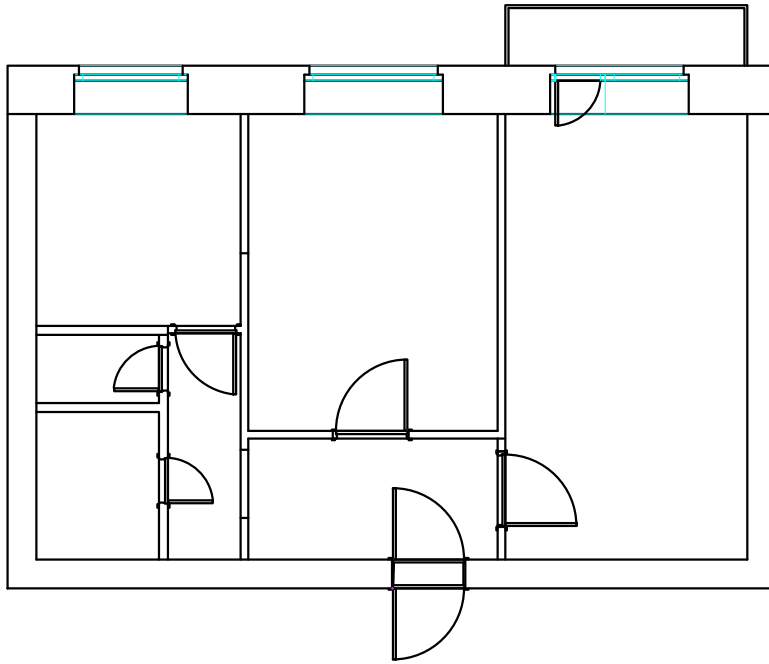
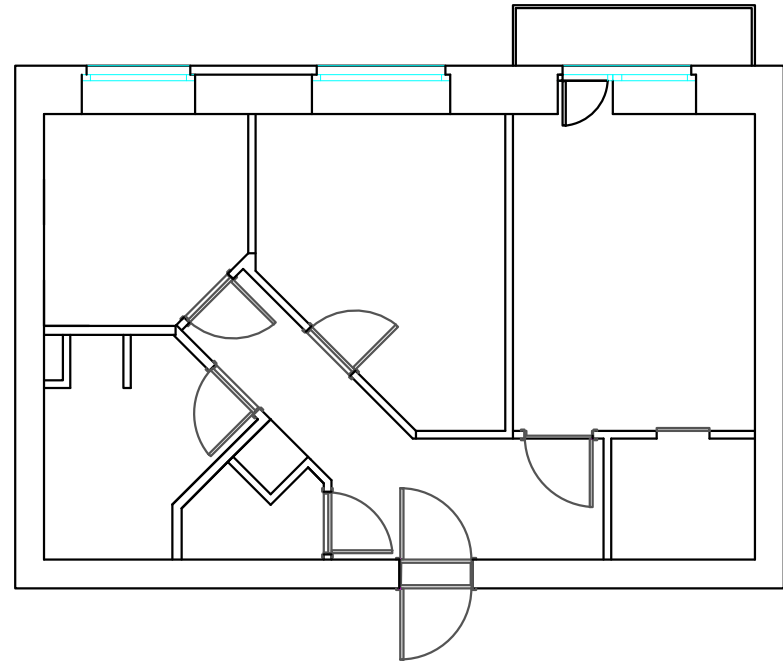


# Эскизный проект интерьера квартиры на трех человек

До



После



Автор: \_\_\_\_\_ Подпись: \_\_\_\_\_ Дата: \_\_\_\_\_

Тел: \_\_\_\_\_ Email: \_\_\_\_\_

Проверил: \_\_\_\_\_ Подпись: \_\_\_\_\_ Дата: \_\_\_\_\_

Заказчик: \_\_\_\_\_

Адрес проекта: \_\_\_\_\_

# Ведомость рабочих чертежей основного комплекта

Лист	Наименование	Примечание
1	Ведомость рабочих чертежей основного комплекта	
2	Пояснительная записка	
3	План с расстановкой мебели	
4	Экспликация помещений	
5	План обмеров по состоянию на 01.02.18	
6	План демонтажа (сносимые конструкции)	
7	План монтажа (возводимые конструкции)	
8	План маршрутов передвижения	
9	План мебели и напольных покрытий	
10	План напольных покрытий	
11	План потолков	
12	План размещения осветительных приборов и выключателей	
13	План размещения розеток и электрических выпусков	
14	План инсталляции воды и гверей	
15	Развертки санузла	
16	Перспективные изображения	

Согласовано									
Взам. инв. №									
Подп. и дата									
Инв. № подл.									

						001-Проект интерьера			
						Квартира на трех человек			
Изм.	Кол. уч.	Лист	№ док.	Подп.	Дата				
ГИП						Дизайн проект интерьера	Стадия	Лист	Листов
Нач. отд.							Э	1	16
Исполн.									
Н. контр.						Ведомость чертежей основного комплекта	УНИК		

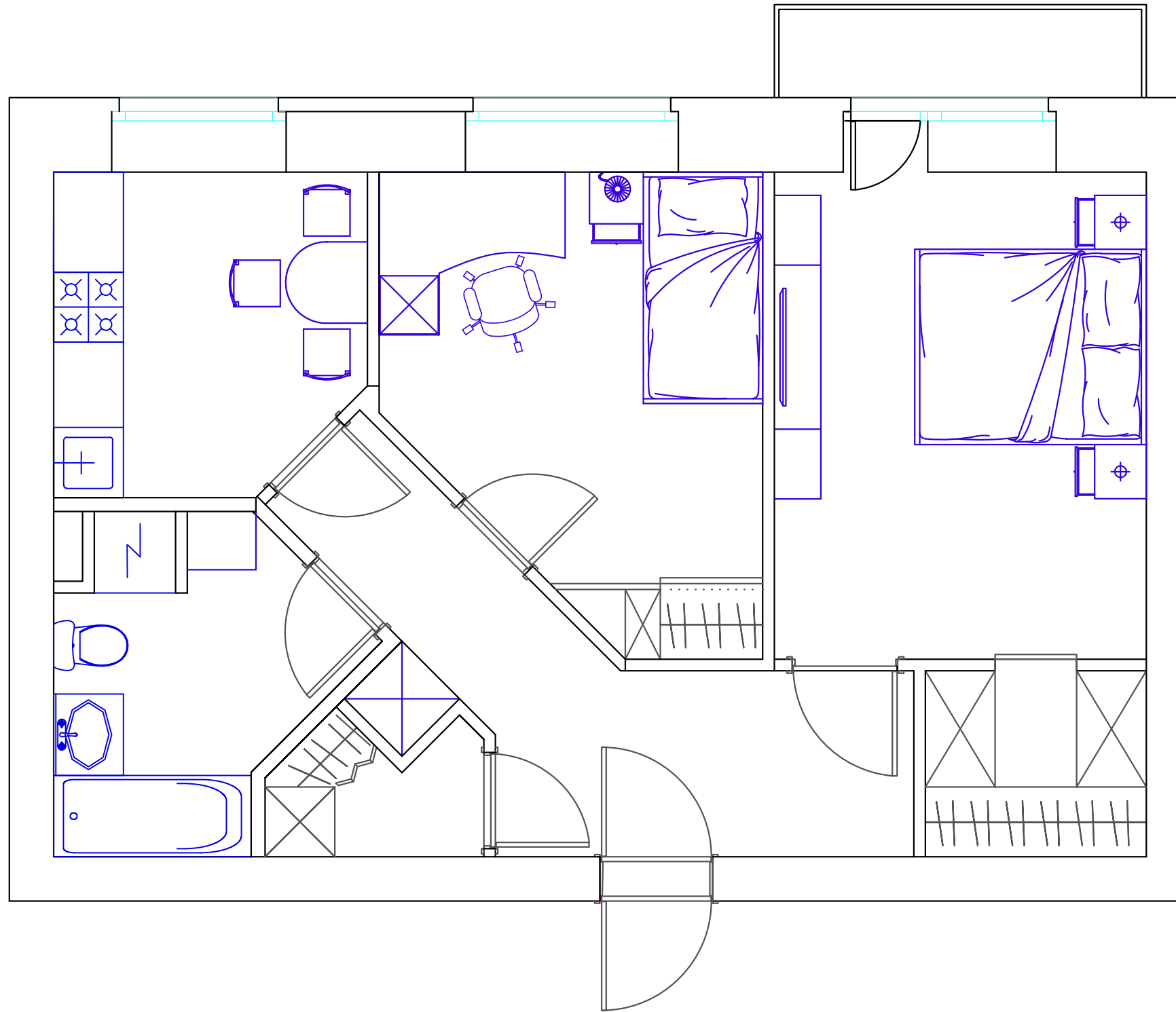
Согласовано


Инв. № подл.	Подп. и дата	Взам. инв. №

						001-Проект интерьера			
						Квартира на трех человек			
Изм.	Кол. уч.	Лист	№ док.	Подп.	Дата	Дизайн проект интерьера	Стадия	Лист	Листов
ГИП							Э	2	16
Нач. отд.						Пояснительная записка	УНИК		
Исполн.									
Н. контр.									

Формат

План с расстановкой мебели (1:50)



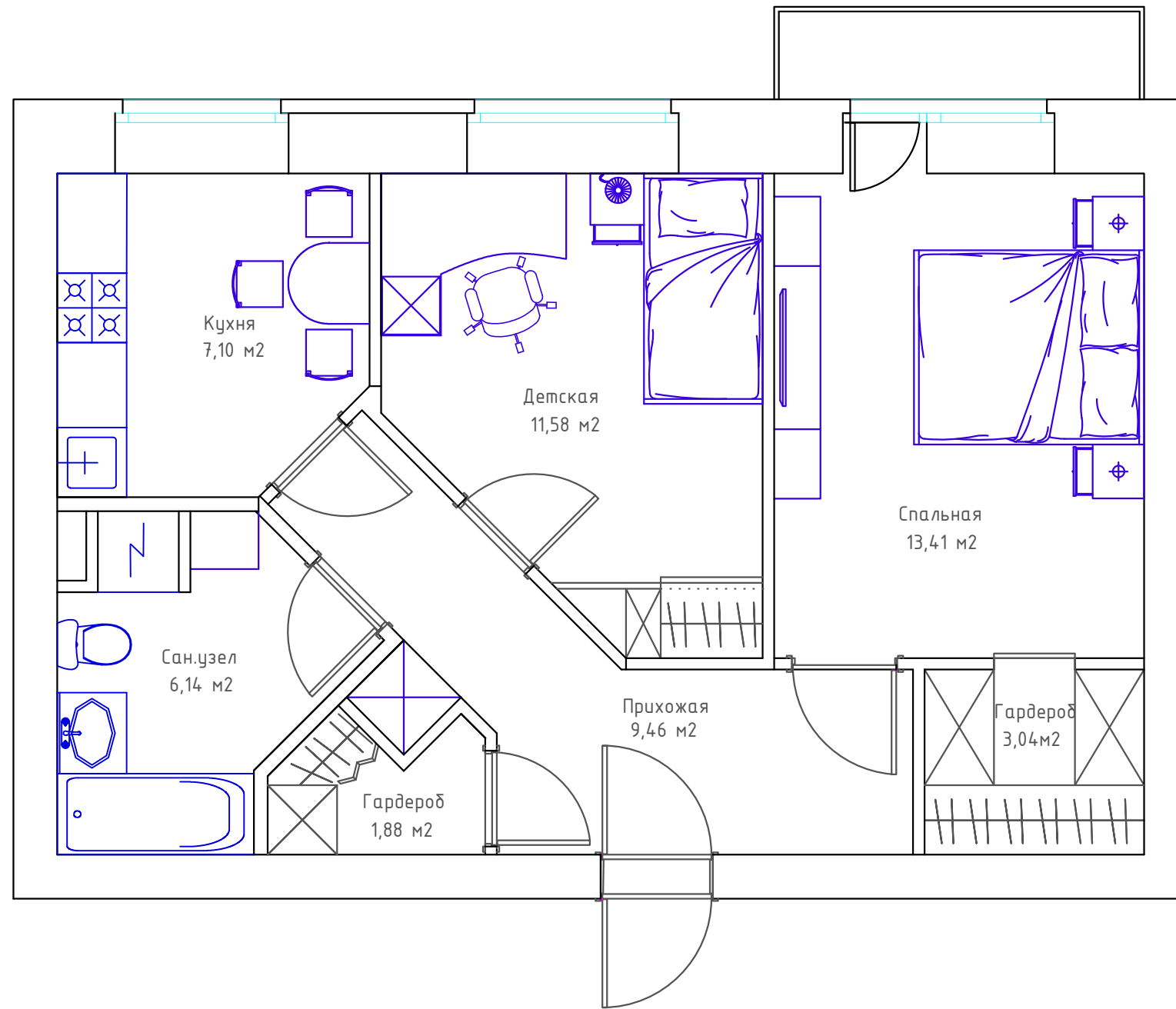
При неточностях указанного в основной надписи масштаба чертежа верить масштабной линейке

						001-Проект интерьера			
						Квартира на трех человек			
Изм.	Кол. уч.	Лист	№ док.	Подп.	Дата	Дизайн проект интерьера	Стадия	Лист	Листов
ГИП							Э	3	16
Нач. отд.									
Исполн.						План с расстановкой мебели (1:50)	УНИК		
Н. контр.							Формат		

Согласовано


Взам. инв. №	
Подп. и дата	
Инв. № подл.	

# Экспликация помещений (1:50)



## Экспликация помещений

№пом.	Наименование	Площадь
1	Кухня	7,10
2	Детская	11,58
3	Спальная	13,41
4	Гардероб	3,04
5	Прихожая	9,46
6	Гардероб	1,88
7	Сан.узел	6,14
Общая площадь		52,61

Согласовано

Взам. инв. №

Подп. и дата

Инв. № подл.

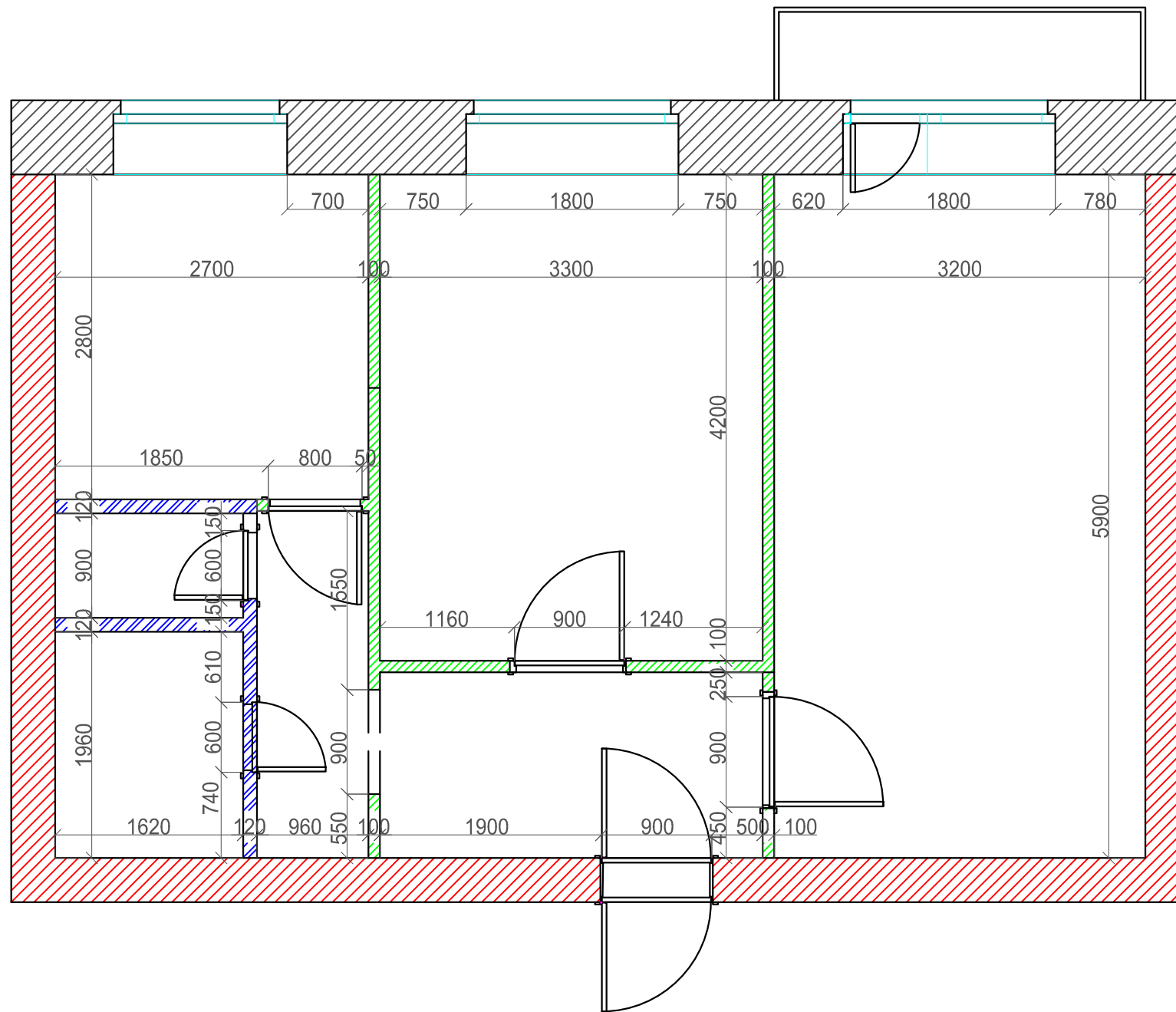


При неточностях указанного в основной надписи масштаба чертежа верить масштабной линейке

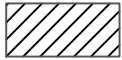

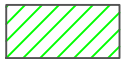

						001-Проект интерьера			
						Квартира на трех человек			
Изм.	Кол. уч.	Лист	№ док.	Подп.	Дата	Дизайн проект интерьера	Стадия	Лист	Листов
ГИП							Э	4	16
Нач. отд.									
Исполн.						Экспликация помещений (1:50)	УНИК		
Н. контр.									

Формат

# План обмеров по состоянию на 01.02.18 (1:50)



## Примечание:

-  - Кирпичная кладка 640мм
-  - Кирпичная кладка 380мм
-  - Блоки пенобетон 100мм
-  - Кирпичная кладка 120мм

1. Высота от бетонной плиты до потолка во всех помещениях 2700мм
2. Высота подоконников от плиты 1000мм
3. Высота всех окон 1500мм
4. Высота всех дверных проемов 2100мм



При неточностях указанного в основной надписи масштаба чертежа верить масштабной линейке

						001-Проект интерьера			
						Квартира на трех человек			
Изм.	Кол. уч.	Лист	№ док.	Подп.	Дата	Дизайн проект интерьера	Стадия	Лист	Листов
ГИП							Э	5	16
Нач. отд.									
Исполн.						План обмеров по состоянию на 01.02.18 (1:50)	УНИК		
Н. контр.									

Формат

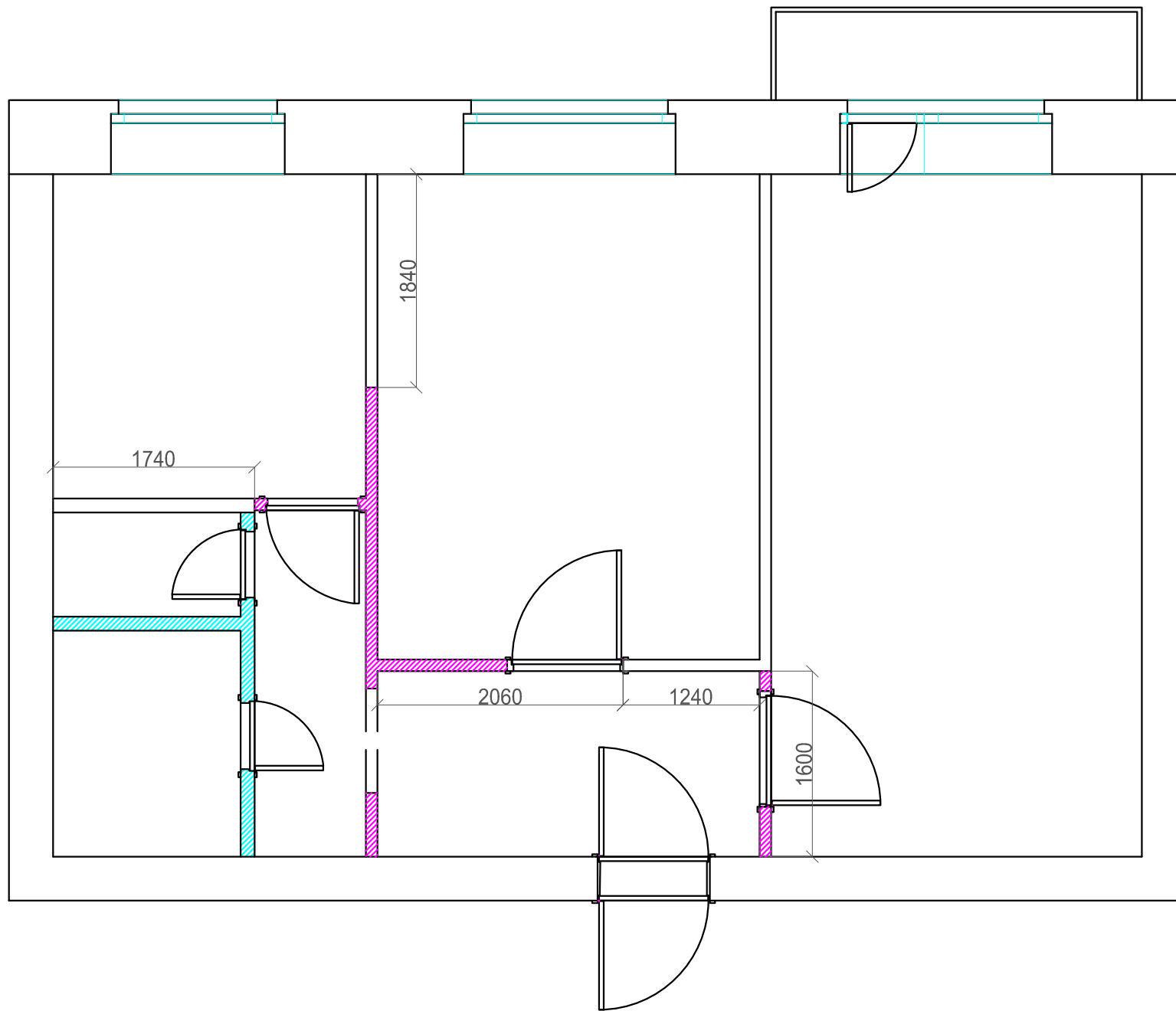
Согласовано

Взам. инв. №

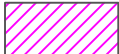
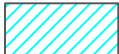
Подп. и дата

Инв. № подл.

# План демонтажа (сносимые конструкции) (1:50)



## Примечание:

-  - Блоки пенобетон 100мм
-  - Кирпичная кладка 120мм

1. Высота демонтируемых стен от бетонной плиты до потолка 2700мм

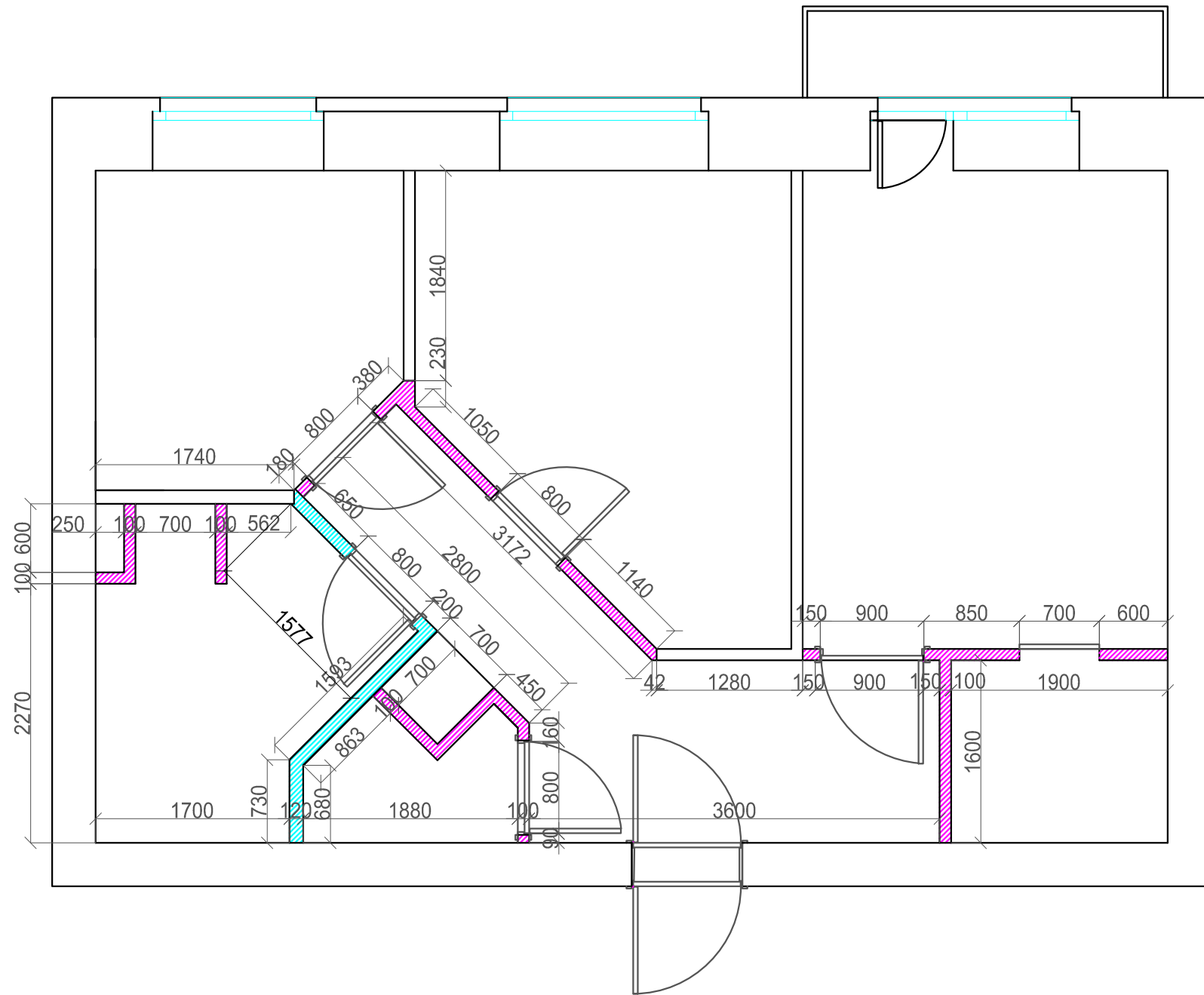


При неточностях указанного в основной надписи масштаба чертежа верить масштабной линейке

Согласовано	
Инд. № подл.	Взам. инв. №
Подп. и дата	

						001-Проект интерьера			
						Квартира на трех человек			
Изм.	Кол. уч.	Лист	№ док.	Подп.	Дата	Дизайн проект интерьера	Стадия	Лист	Листов
ГИП							Э	6	16
Нач. отд.									
Исполн.						План демонтажа (сносимые конструкции) (1:50)	УНИК		
Н. контр.									

# План монтажа (возводимые конструкции) (1:50)



## Примечание:

- Блоки пенобетон 100мм
- Кирпичная кладка 120мм

1. Высота монтируемых стен от бетонной плиты до потолка 2700мм



При неточностях указанного в основной надписи масштаба чертежа верить масштабной линейке

Согласовано



Инд. № подл.	Подп. и дата	Взам. инв. №

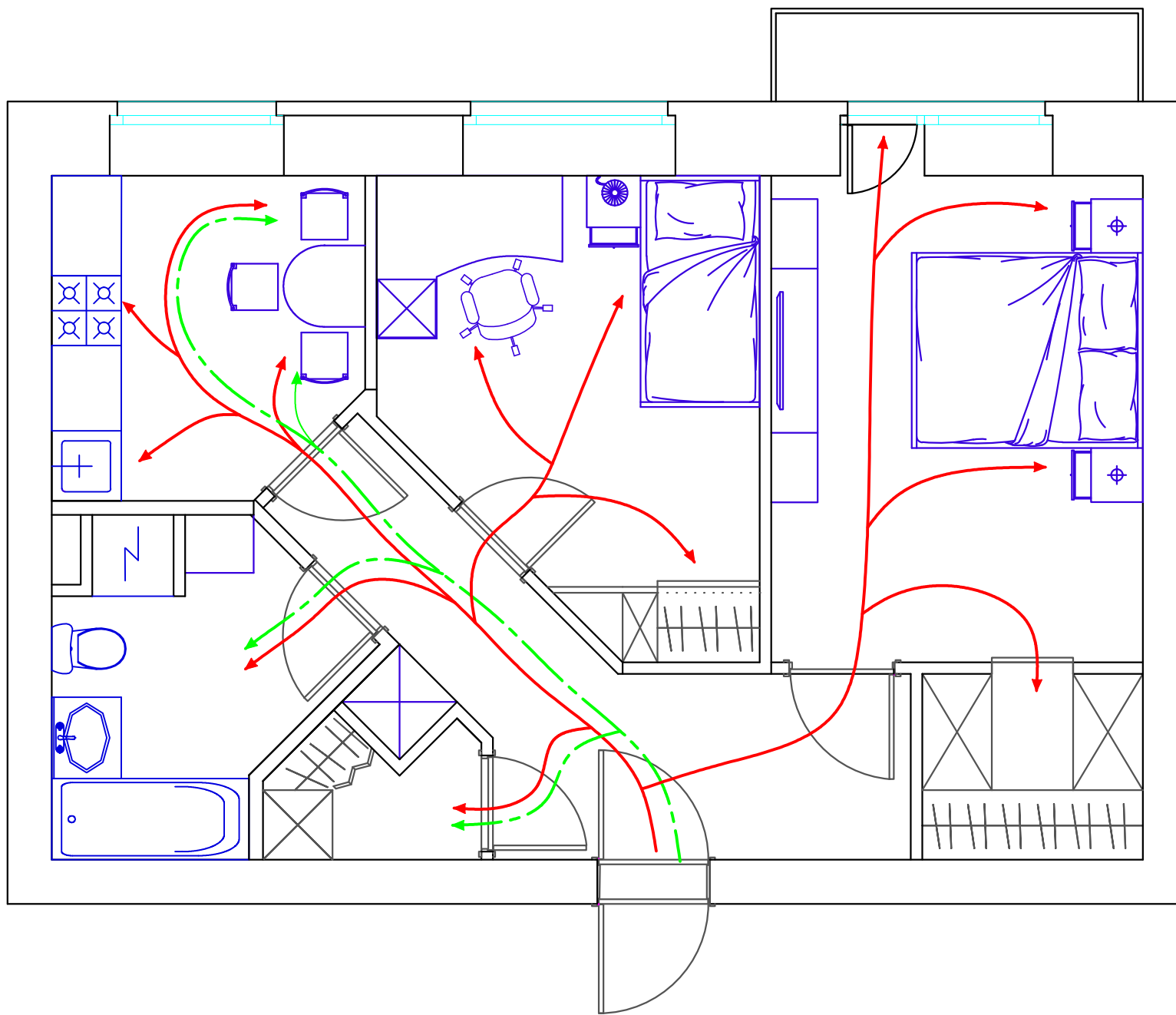
001-Проект интерьера					
Квартира на трех человек					
Изм.	Кол. уч.	Лист	№ док.	Подп.	Дата
ГИП					
Нач. отд.					
Исполн.					
Н. контр.					
Дизайн проект интерьера				Стадия	Лист
				Э	7
План монтажа (возводимые конструкции) (1:50)				Листов	16
				УНИК	



# План маршрутов передвижения (1:50)

## Условные обозначения:

-  - Маршруты передвижения хозяев
-  - Маршруты передвижения гостей



При неточностях указанного в основной надписи масштаба чертежа верить масштабной линейке

Согласовано

Инд. № подл. Подп. и дата Взам. инв. №

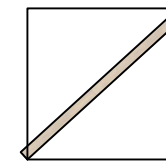
						001-Проект интерьера			
						Квартира на трех человек			
Изм.	Кол. уч.	Лист	№ док.	Подп.	Дата	Дизайн проект интерьера	Стадия	Лист	Листов
ГИП							Э	8	16
Нач. отд.							План маршрутов передвижения (1:50)		
Исполн.						УНИК			
Н. контр.						Формат			

# План мебели и напольных покрытий (1:50)

## Условные обозначения:



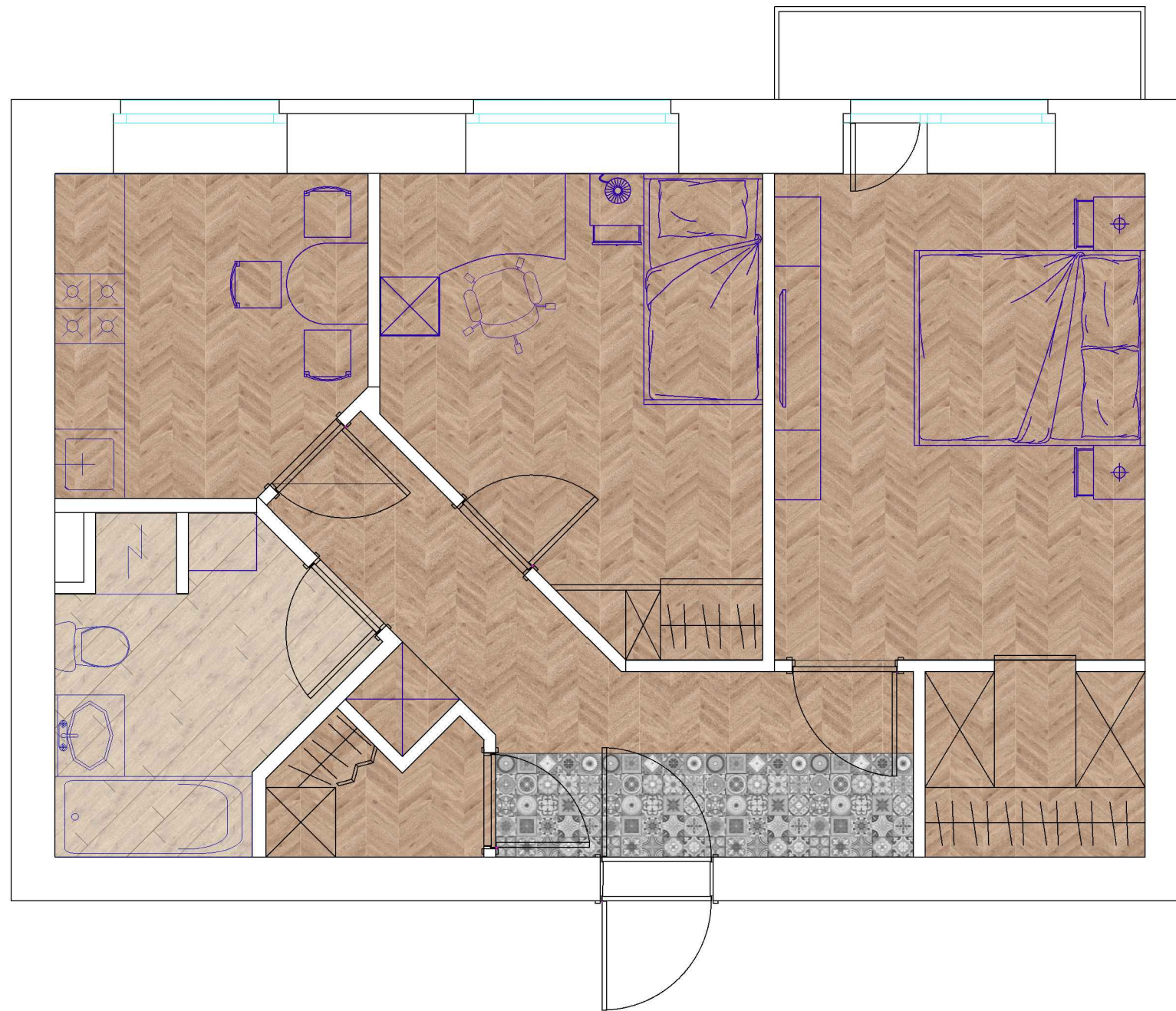
- Штучный паркет, Дуб грей с брашированием



- Напольная плитка Coliseum Gres Gardena Beige



- Напольная плитка Arcana Avenue Deco 60x60 см



При неточностях указанного в основной надписи масштаба чертежа верить масштабной линейке

						001-Проект интерьера			
						Квартира на трех человек			
Изм.	Кол. уч.	Лист	№ док.	Подп.	Дата	Дизайн проект интерьера	Стадия	Лист	Листов
ГИП							Э	9	16
Нач. отд.									
Исполн.						План мебели и напольных покрытий (1:50)	УНИК		
Н. контр.									

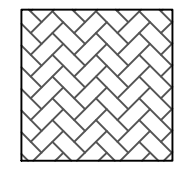
Формат

Согласовано

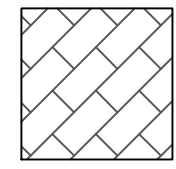
Взам. инв. №	
Подп. и дата	
Инв. № подл.	

# План напольных покрытий (1:50)

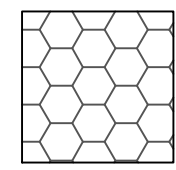
## Условные обозначения:



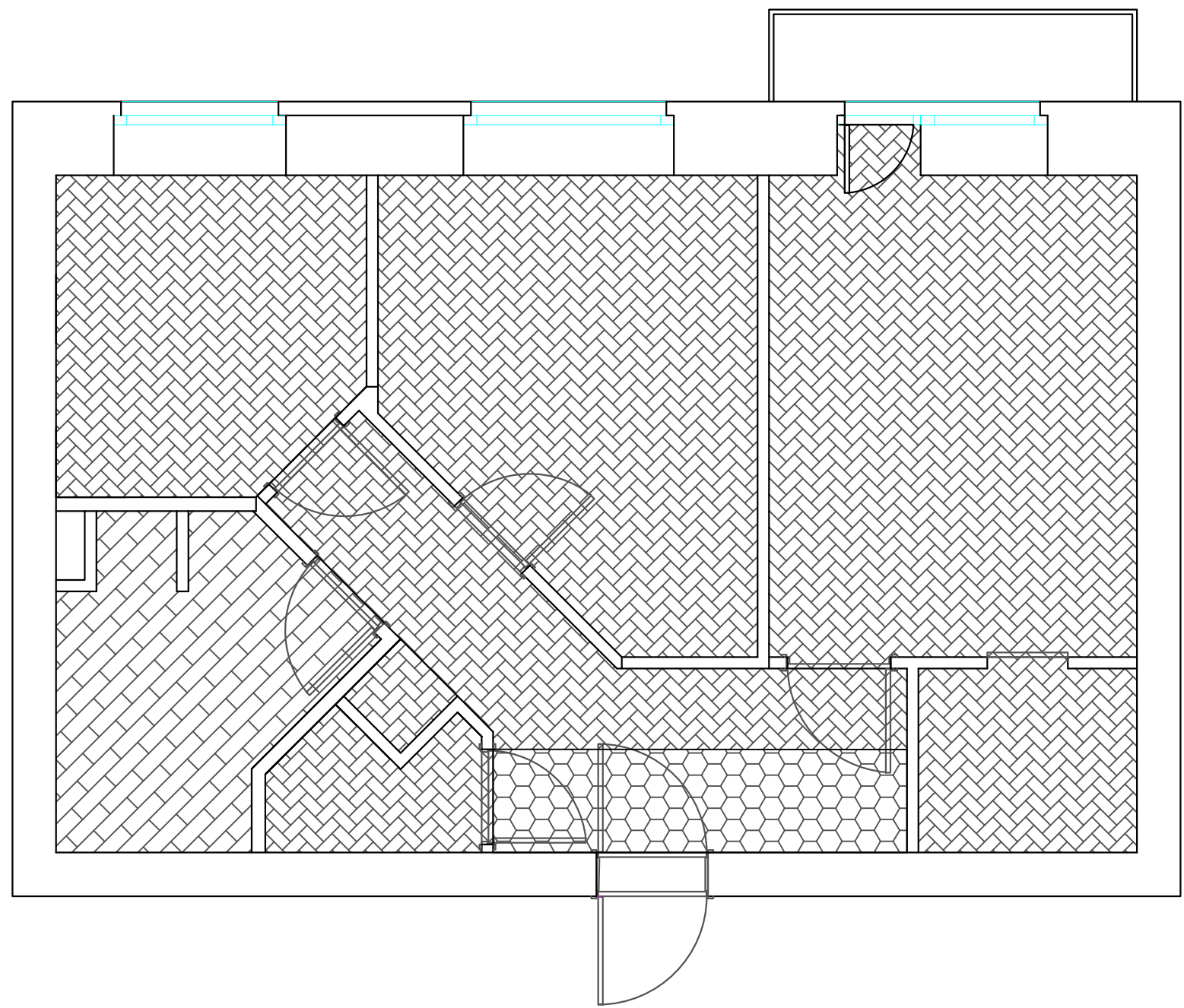
- Штучный паркет, Дуб грей с брашированием



- Напольная плитка Coliseum Gres Gardena Beige



- Напольная плитка Argona Avenue Deco 60x60 см



При неточностях указанного в основной надписи масштаба чертежа верить масштабной линейке

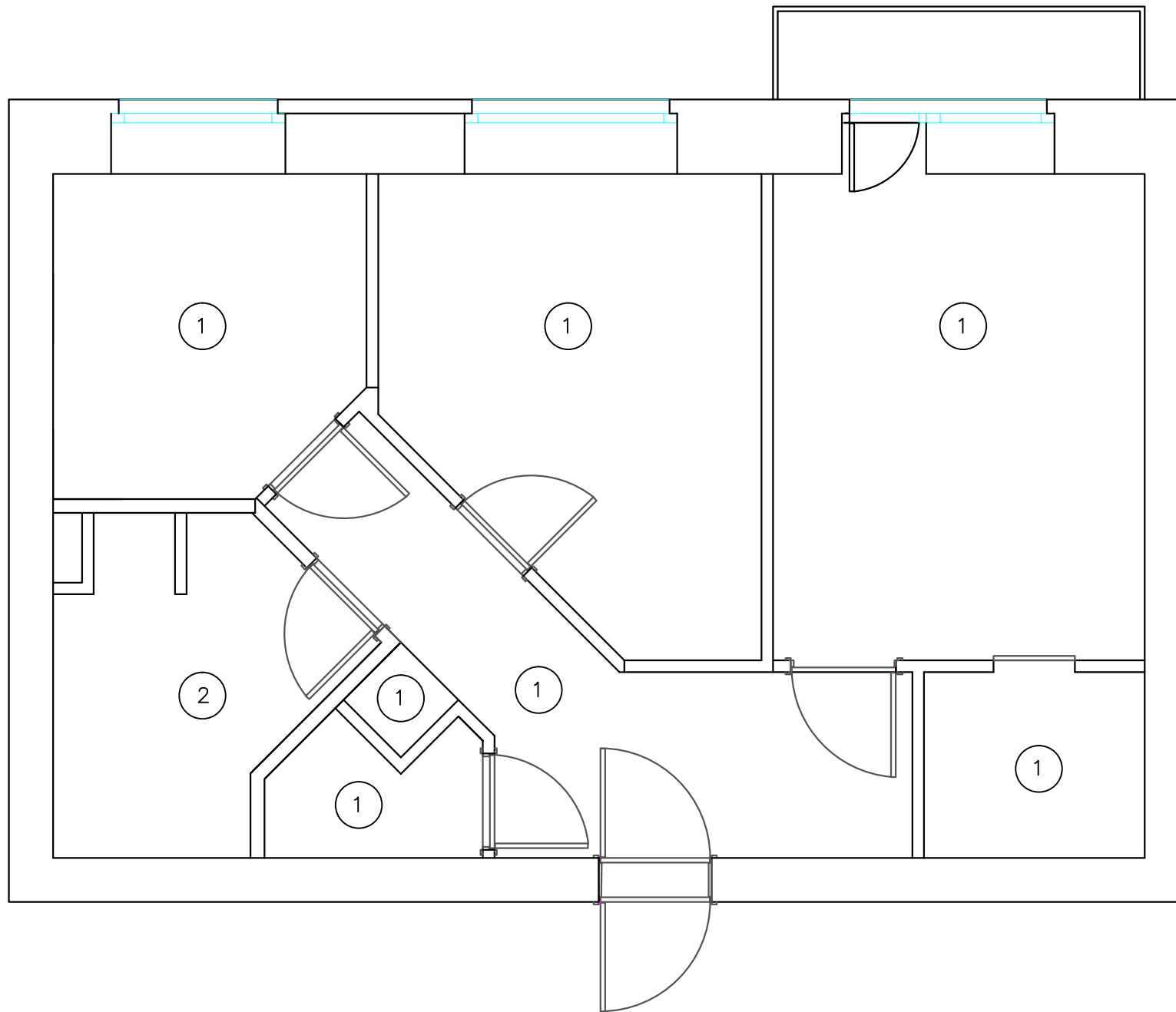
Согласовано	
Взам. инв. №	
Подп. и дата	
Инв. № подл.	

						001-Проект интерьера			
						Квартира на трех человек			
Изм.	Кол. уч.	Лист	№ док.	Подп.	Дата	Дизайн проект интерьера	Стадия	Лист	Листов
ГИП							Э	10	16
Нач. отд.									
Исполн.						План напольных покрытий (1:50)	УНИК		
Н. контр.							Формат		

# План потолков (1:50)

## Условные обозначения:

- ① - Подвесной потолок
- ② - Подвесной потолок, влагостойкий



При неточностях указанного в основной надписи масштаба чертежа верить масштабной линейке



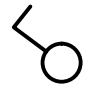

Согласовано	
Взам. инв. №	
Подп. и дата	
Инв. № подл.	

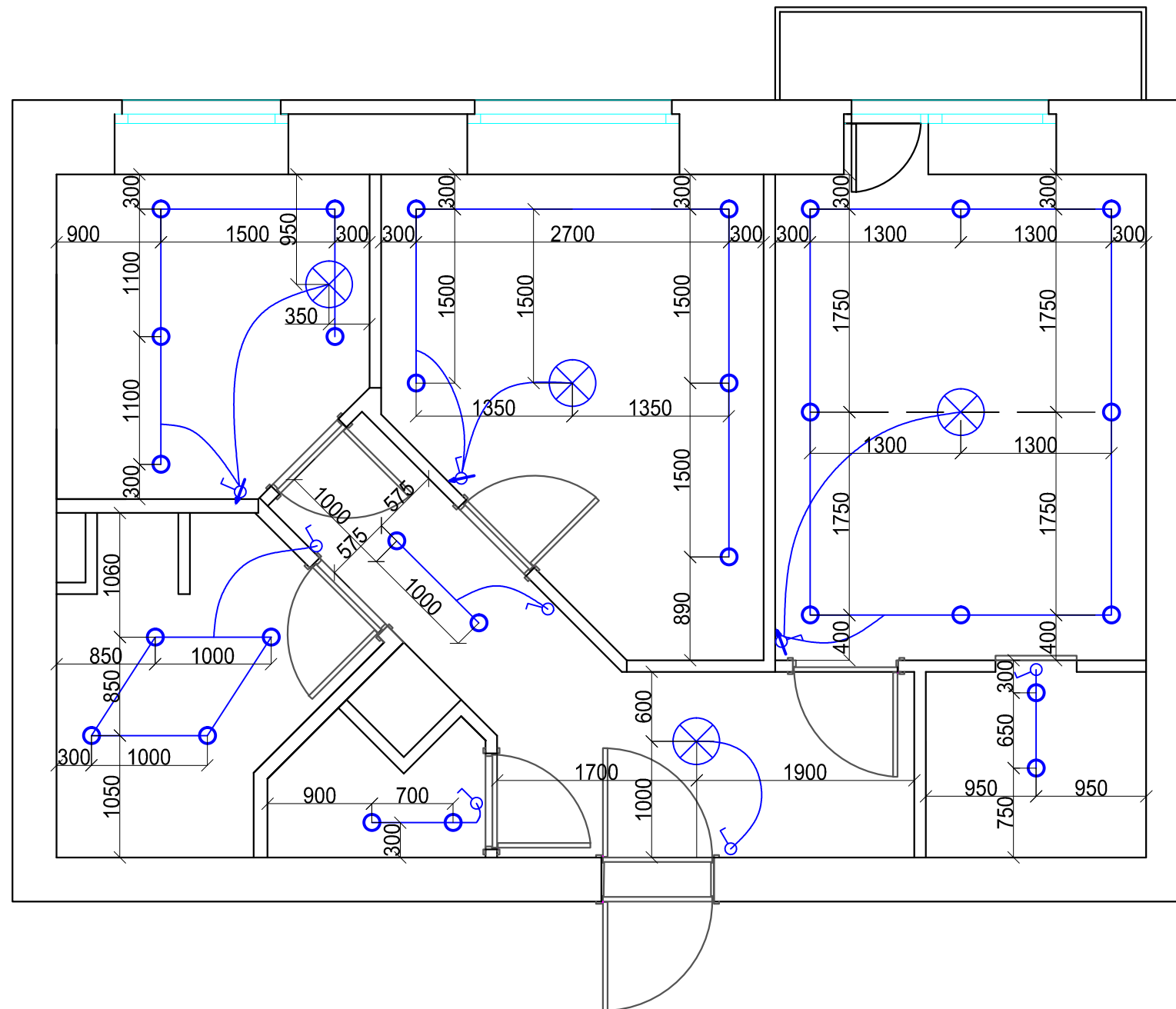
						001-Проект интерьера			
						Квартира на трех человек			
Изм.	Кол. уч.	Лист	№ док.	Подп.	Дата	Дизайн проект интерьера	Стадия	Лист	Листов
ГИП							Э	11	16
Нач. отд.						План потолков (1:50)	УНИК		
Исполн.									
Н. контр.									



# План размещения осветительных приборов и выключателей (1:50)

## Условные обозначения:

-  - Подвесной светильник
-  - Встроенный светильник
-  - Выключатель
-  - Регулятор освещенности



При неточностях указанного в основной надписи масштаба чертежа верить масштабной линейке




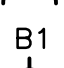
						001-Проект интерьера			
						Квартира на трех человек			
Изм.	Кол. уч.	Лист	№ док.	Подп.	Дата	Дизайн проект интерьера	Стадия	Лист	Листов
ГИП							Э	12	16
Нач. отд.							План размещения осветительных приборов и выключателей (1:50)		
Исполн.						УНИК			
Н. контр.						Формат			

Согласовано

Взам. инв. №  
Подп. и дата  
Инв. № подл.

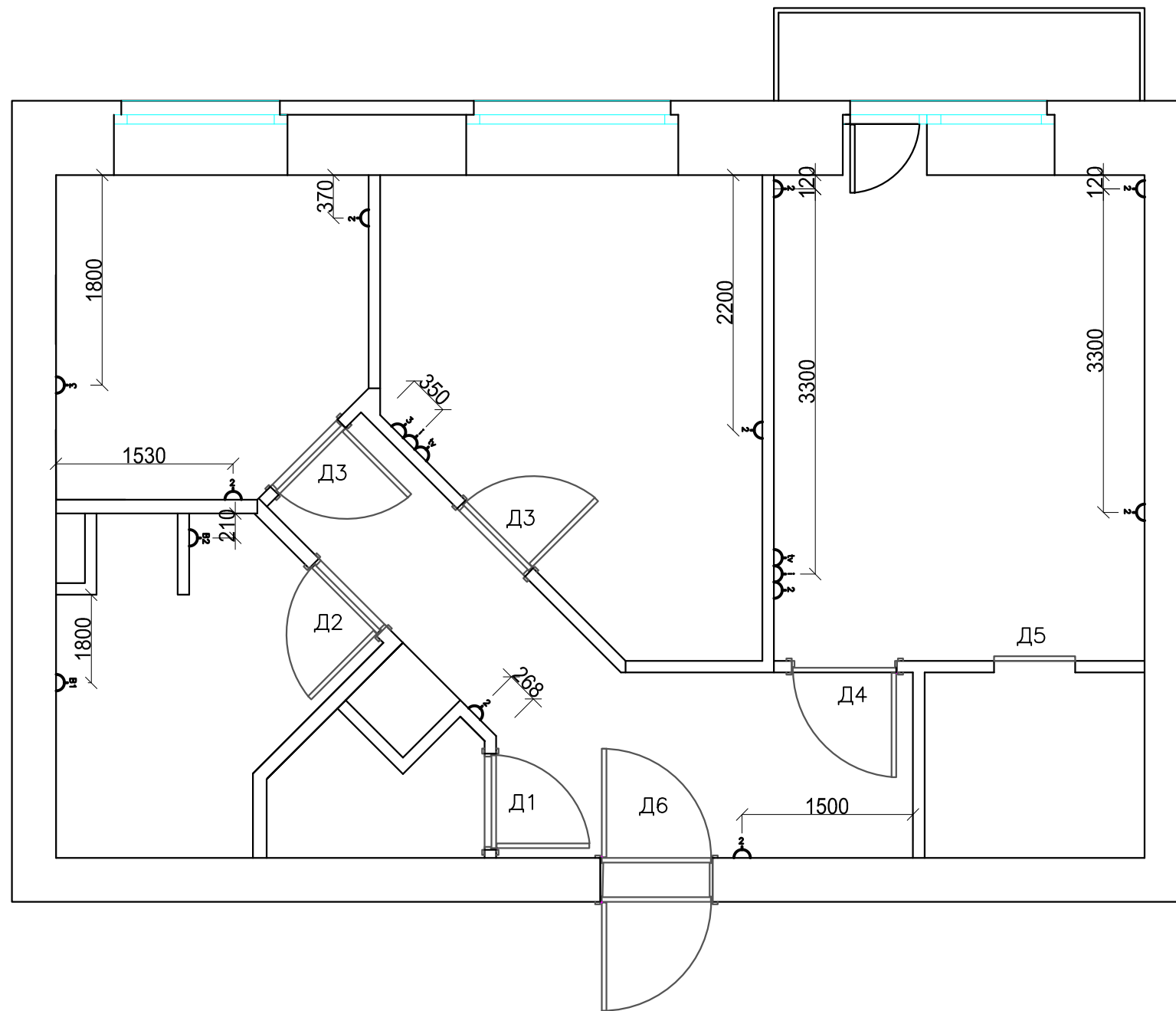
# План размещения розеток и электрических выпусков (1:50)

## Условные обозначения:

-  - несколько совместных розеток
-  - интернет вывод
-  - tv вывод
-  - влагозащищенные розетки

## Примечание:

Розетки размещенные в сан.узле и кухне располагаются на высоте 1000 мм от пола. В остальных помещениях розетки располагаются на высоте 200 мм от пола



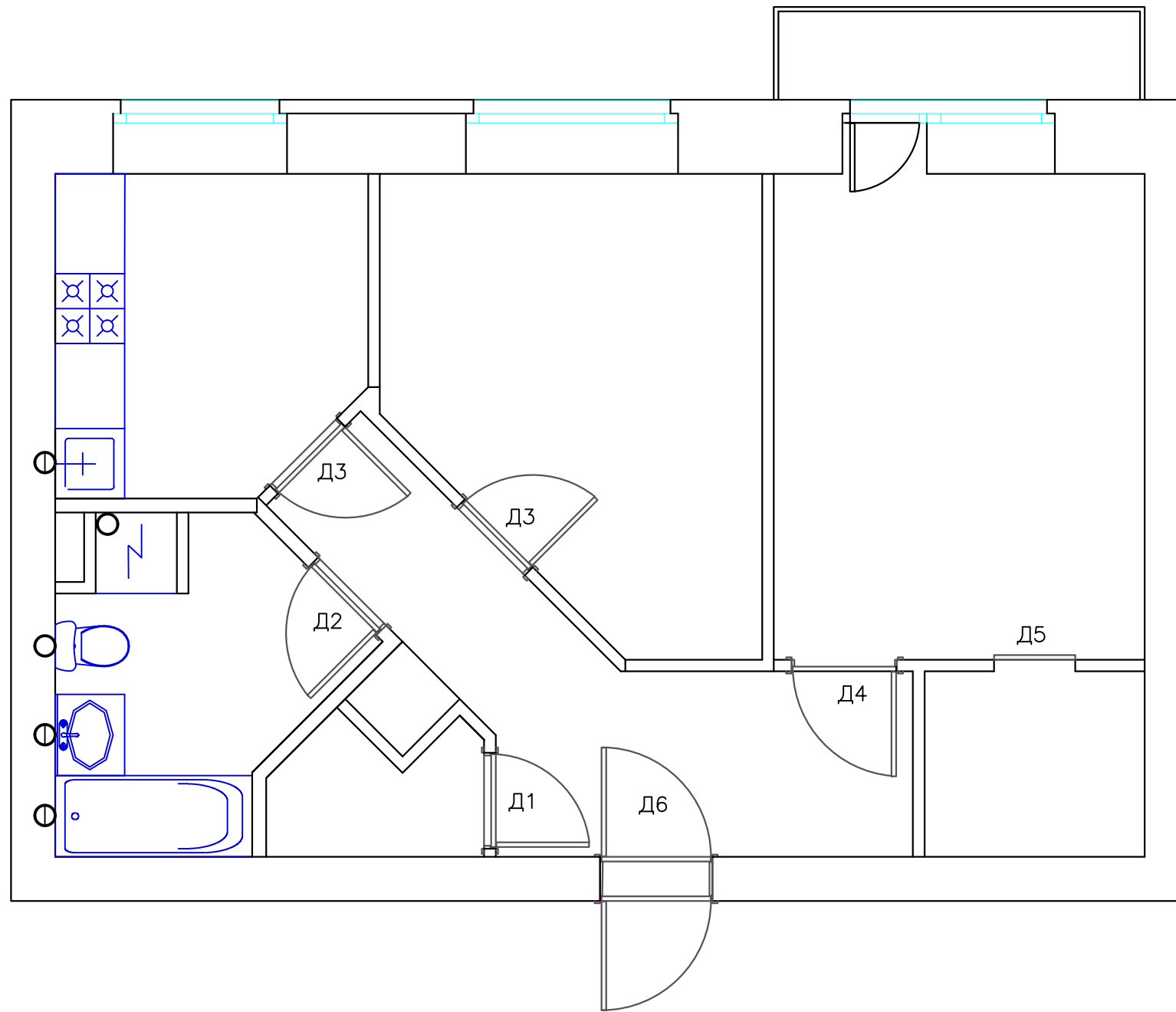
При неточностях указанного в основной надписи масштаба чертежа верить масштабной линейке

Согласовано

Инд. № подл.	Подп. и дата	Взам. инв. №

001-Проект интерьера					
Квартира на трех человек					
Изм.	Кол. уч.	Лист	№ док.	Подп.	Дата
ГИП					
Нач. отд.					
Исполн.					
Н. контр.					
Дизайн проект интерьера				Стадия	Лист
План размещения розеток и электрических выпусков (1:50)				Э	13
				Листов	16
				УНИК	

# План инсталляции воды и дверей (1:50)



## Условные обозначения:

- - подвод холодной воды
- ⊗ - подвод холодной и горячей воды

## Спецификация дверей:

- Д1 - однопольная левая с зеркалом, 800x2100мм, 1шт
- Д2 - однопольная левая, 800x2100мм, 1шт
- Д3 - однопольная правая, 800x2100мм, 2шт
- Д4 - однопольная правая, 900x2100мм, 1шт
- Д5 - раздвижная 700x2100мм, 1шт
- Д6 - однопольная правая входная, 900x2100мм, 1шт

Согласовано

Инв. № подл.	Подп. и дата	Взам. инв. №

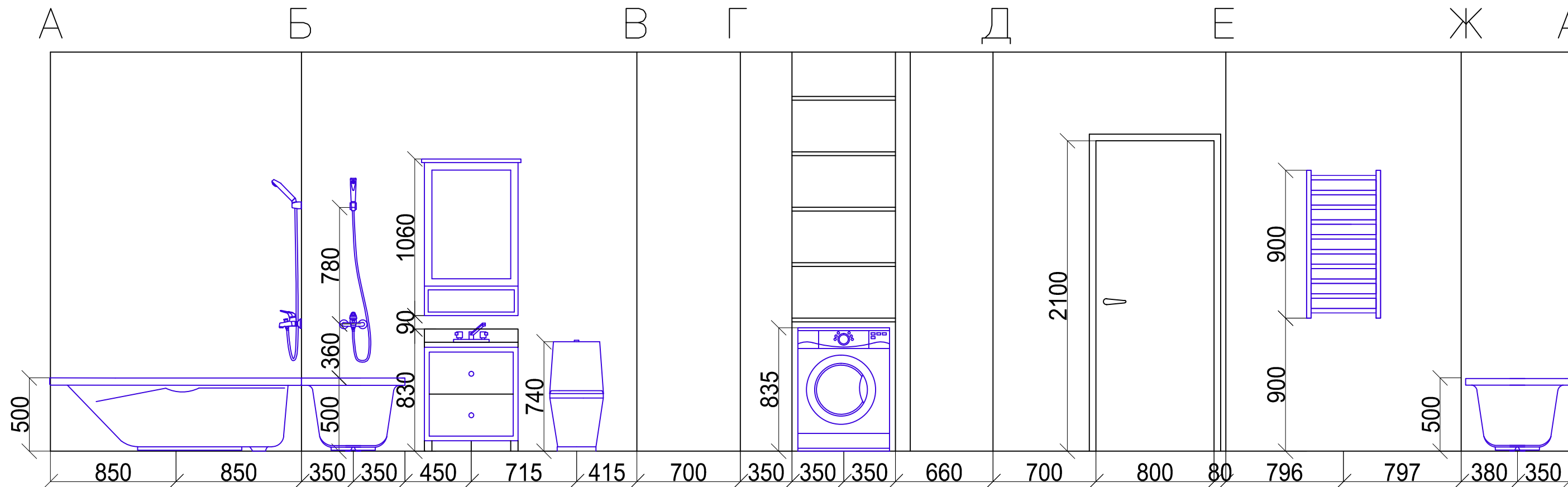


При неточностях указанного в основной надписи масштаба чертежа верить масштабной линейке

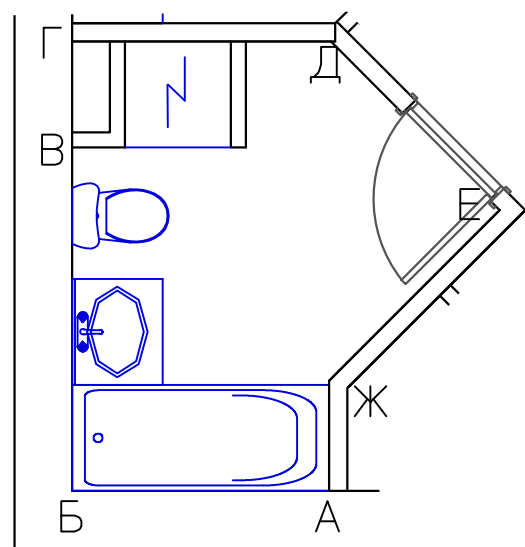
001-Проект интерьера					
Квартира на трех человек					
Изм.	Кол. уч.	Лист	№ док.	Подп.	Дата
ГИП					
Нач. отд.					
Исполн.					
Н. контр.					
Дизайн проект интерьера				Стадия	Лист
				Э	14
План инсталляции воды и дверей (1:50)				Листов	16
				УНИК	

Формат

# Развертка стен санузла (1:50)



## Схем санузла (1:50)



При неточностях указанного в основной надписи масштаба чертежа верить масштабной линейке

						001-Проект интерьера			
						Квартира на трех человек			
Изм.	Кол. уч.	Лист	№ док.	Подп.	Дата	Дизайн проект интерьера	Стадия	Лист	Листов
ГИП							Э	15	16
Нач. отд.									
Исполн.						Развертка стен санузла (1:50), схема санузла (1:50)	УНИК		
Н. контр.									

Формат

Согласовано

Инд. № подл.	
Подп. и дата	
Взам. инв. №	





Согласовано

Инт. № подл.	Подп. и дата	Взам. инв. №

001-Проект интерьера						
Квартира на трех человек						
Изм.	Кол. уч.	Лист	№ док.	Подп.	Дата	
ГИП						
Нач. отд.						
Исполн.						
Н. контр.						
Дизайн проект интерьера						Стадия
Перспективные виды (1:50)						Лист
						Листов
						Э
						16
						16
						УНИК

Формат