

ПРАВИЛА ВЫПОЛНЕНИЯ КОНТРОЛЬНОЙ РАБОТЫ

Порядок выбора варианта заданий.

Номер варианта заданий соответствует сумме трех последних цифр номера зачетной книжки. Например, по номеру зачетной книжки 4719089 ($0+8+9=17$) следует выбрать 17 вариант.

Задания выполняются одним из способов по выбору студента:

- на бумаге (формат А3, А4) карандашом;
- в графическом редакторе Autocad2010 (**только в этой версии!**);
- в графическом редакторе T-FLEX CAD учебная версия 11 (**только в этой версии!**).

Затем контрольная работа прикрепляется к данной электронной системе обучения. В случае выполнения на бумаге работы предоставляются в отсканированном виде или фотографиями *в хорошем качестве* для проверки, в противном случае работа проверена быть не может.

На рецензию контрольная работа представляется в полном объеме в сроки, указанные в учебном графике. Представление контрольной работы по частям (отдельным чертежом) не разрешается.

Оформление контрольных работ.

Для выполнения контрольной работы на бумаге студент должен иметь карандаши чертежные Т(Н), ТМ(НВ), М(В); мерительную линейку; инерционную рейсшину; треугольник; циркуль; резинку мягкую; приспособление для заточки карандашей (точилку).

Выполнение рамки и основной надписи обязательно.

Форма, размеры (рис.1, 2) и порядок заполнения основной надписи определены ГОСТ 2.104-68.

Все надписи, как и отдельные обозначения, в виде букв и цифр, на чертежах должны быть выполнены чертежным шрифтом по ГОСТ 2.304-81.

Тип и толщина линий выполняются по ГОСТ 2.303-68.

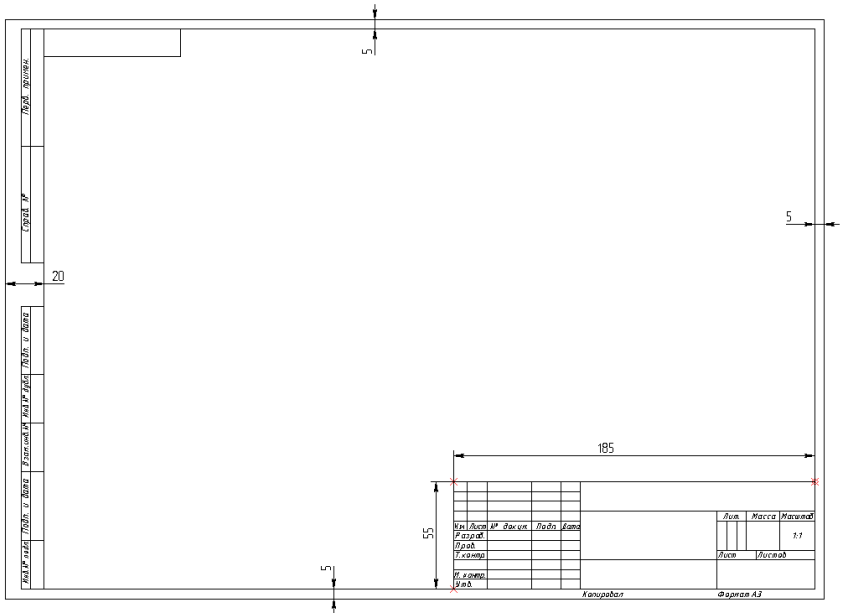


Рис. 1

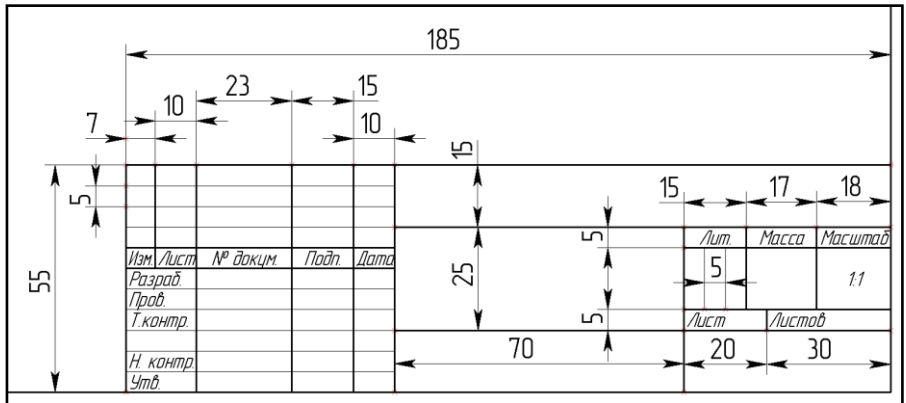


Рис. 2

					<i>№ задания</i>	<i>№ варианта</i>	<i>№ чертежа</i>	
					<i>№ семестра</i>			
					<i>Шифр дисциплины</i>			
					НГ 01.01.01.000			
<i>Изм</i>	<i>Лист</i>	<i>№ докум</i>	<i>Подп</i>	<i>Дата</i>	<i>Наименование чертежа</i> <i>Наименование изделия</i>	<i>Лист</i>	<i>Масса</i>	<i>Масштаб</i>
<i>Разраб</i>		<i>ФИО студента</i>						1:1
<i>Пров</i>		<i>ФИО преподавателя</i>						
<i>Т. контр</i>						<i>Лист</i>	<i>Листов</i>	
<i>Н. контр</i>					<i>Обозначение материала детали</i>	<i>КемТИПП</i> <i>гр. ХМз-111</i>		
<i>Утв</i>								

Рис. 3